

DUURZAAM EN LOKAAL ENERGIESYSTEEM



GELIJKTJDIG EN DICHTBIJ



AGENDA



1. **Het energielandschap van nu**
betaalbaar en beschikbaar
2. **Landelijke- en provinciale ontwikkelingen**
3. **Een slim lokaal energiesysteem**
4. **Vragen en gesprek**



HET ENERGIELANDSCHAP VAN NU

BETAALBAAR EN BESCHIKBAAR



Zondag 1 mei 2022, 15:53

Overbelast stroomnet raakt bedrijven en woningbouw

Voor iedere auto een laadpaal? Dat kan ons stroomnet helemaal niet aan

Door Maarten Veege
9 november 2021 15:34 · Aangepast 9 november 2021 15:34



Een laadpunt per elektrische auto: dat is het streven van de overheid in de energietransitie. De meeste van die palen moeten thuis komen te staan. En snel. Maar dat kan helemaal niet, zeggen netbeheerders. Het stroomnet kan het helemaal niet aan.

RTLnieuws

Nieuws Economie Sport Entertainment Tech Lifestyle Edities NL Uitzendingen

Vaker stroomuitval en knipperende lichten door overvol stroomnet

Door Puck Schares
9 maart 2023 09:47 · Aangepast 9 maart 2023 09:47



Gemeente
Hardinxveld-Giessendam

Contrast

Zoeken

Home Wonen en omgeving Zorg en onderwijs Inkomen

Home > Nieuws > Nieuwsarchief > 2023 > Oktober > Netcongestie in Boven-Hardinxveld

Netcongestie in Boven-Hardinxveld

Maandag 2 oktober heeft netbeheerder Stedin bekend gemaakt dat in het oostelijk deel van Hardinxveld-Giessendam de grens voor afname van elektriciteit in zicht komt.

Dit geldt ook voor (delen van) Gorinchem, Molenlanden, Vijfheerenlanden en West Betuwe. Meer algemene informatie over de vooraankondiging is te vinden op de [website van Stedin](#).

Gevolgen voor Hardinxveld-Giessendam

De vooraankondiging betekent op dit moment concreet dat bedrijven in Boven-Hardinxveld die grootverbruiker zijn, voorlopig hun aansluiting niet kunnen verzwaren. De huidige afname of al eerder aangevraagde uitbreidingen komen dus niet in gevaar. Ook blijft terugleveren van duurzaam opgewekte energie op het energienet mogelijk. De betreffende ondernemers zijn door Stedin geïnformeerd. Er zijn vooralsnog geen gevolgen voor kleinverbruikers, zoals de kleine bedrijven en huishoudens in Boven-Hardinxveld. Andere delen van Hardinxveld-Giessendam zijn aangesloten op een ander verdeelstation en worden niet geraakt door de vooraankondiging.



De Drechtsteden
gaan voor
nieuwe energie!

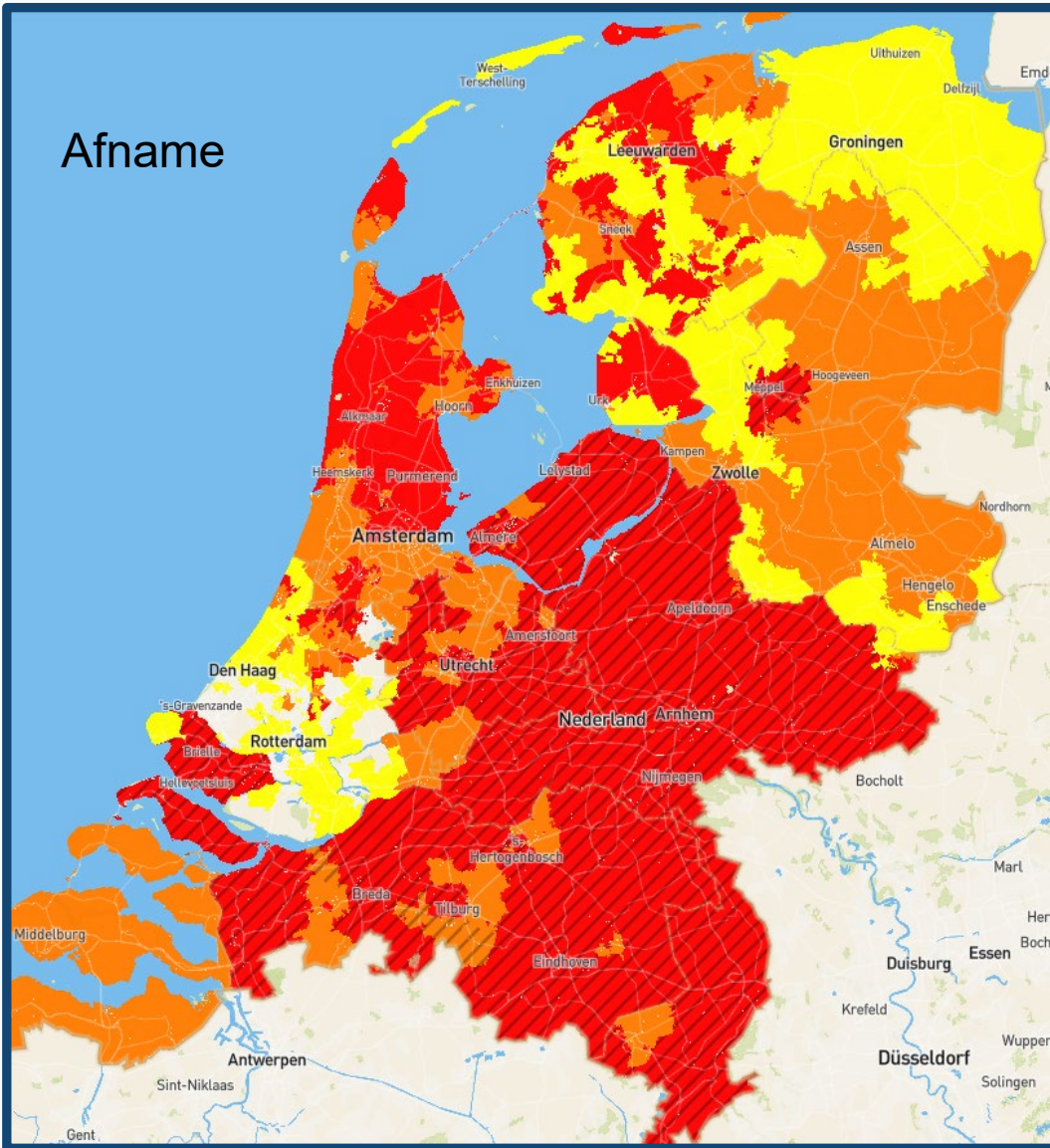


partner van

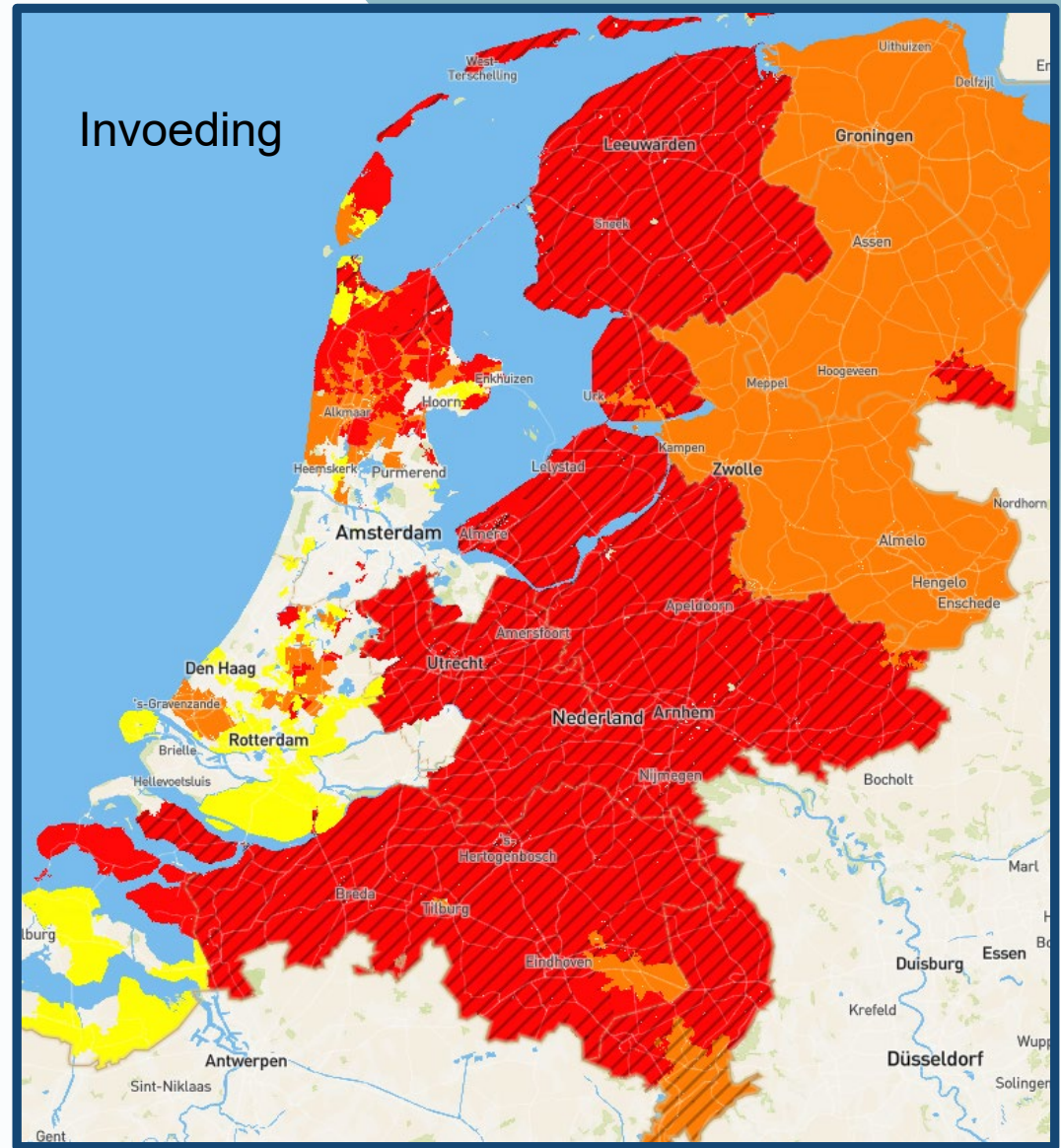
SMART DELTA
DRECHTSTEDEN
slim · samen · vooruit

www.drechtstedenenergie.nl |

Afname



Invoeding

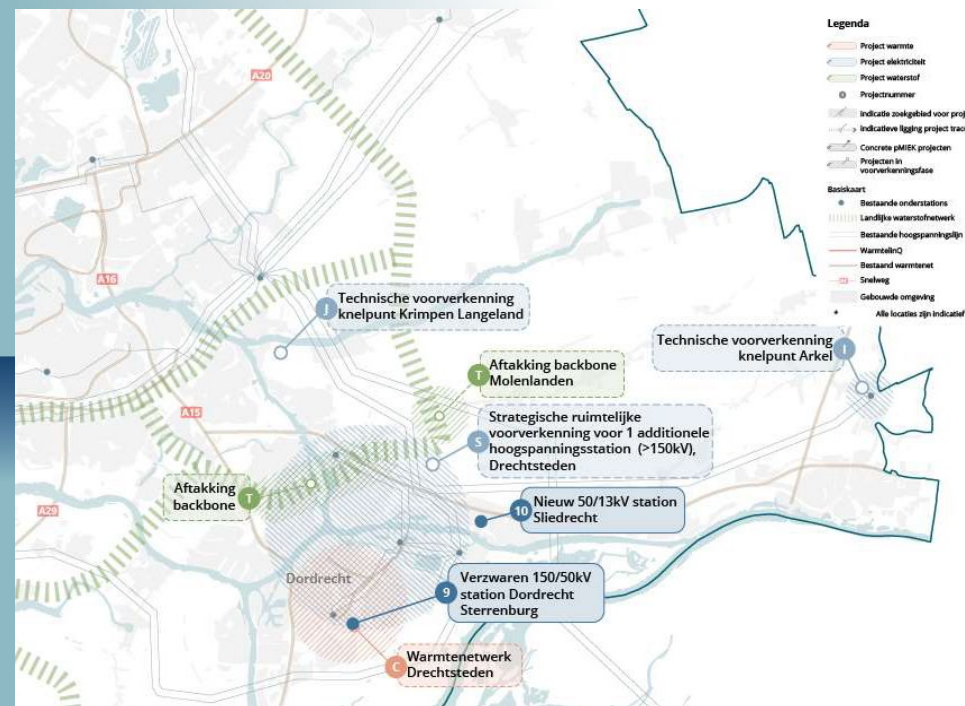


LANDELIJKE EN PROVINCIALE ONTWIKKELINGEN

- Juni: pMIEK 1.0 Zuid-Holland vastgesteld, over het hogere netvlak
→ Uitwerking naar pMIEK 2.0 (2025).
- Juli: concept Nationaal Plan Energiesysteem
- Nu: consultatie maatschappelijk prioriteren

Inmiddels in de praktijk:

- Grootste deel van NL > netcongestie
- Kamerbrief netcapaciteit oktober: netcongestie in een nieuwe fase. Elektriciteitsnet in grote delen van NL zo vol dat er zich de komende jaren geen nieuwe grootverbruikers kunnen vestigen. Waarschuwing voor kleinverbruikers
- Vraag van Stedin inzake inpassing van circa 40 - 60 nieuwe wijkstations voor 2050 (nu 100)



DE IMPACT IS GROOT

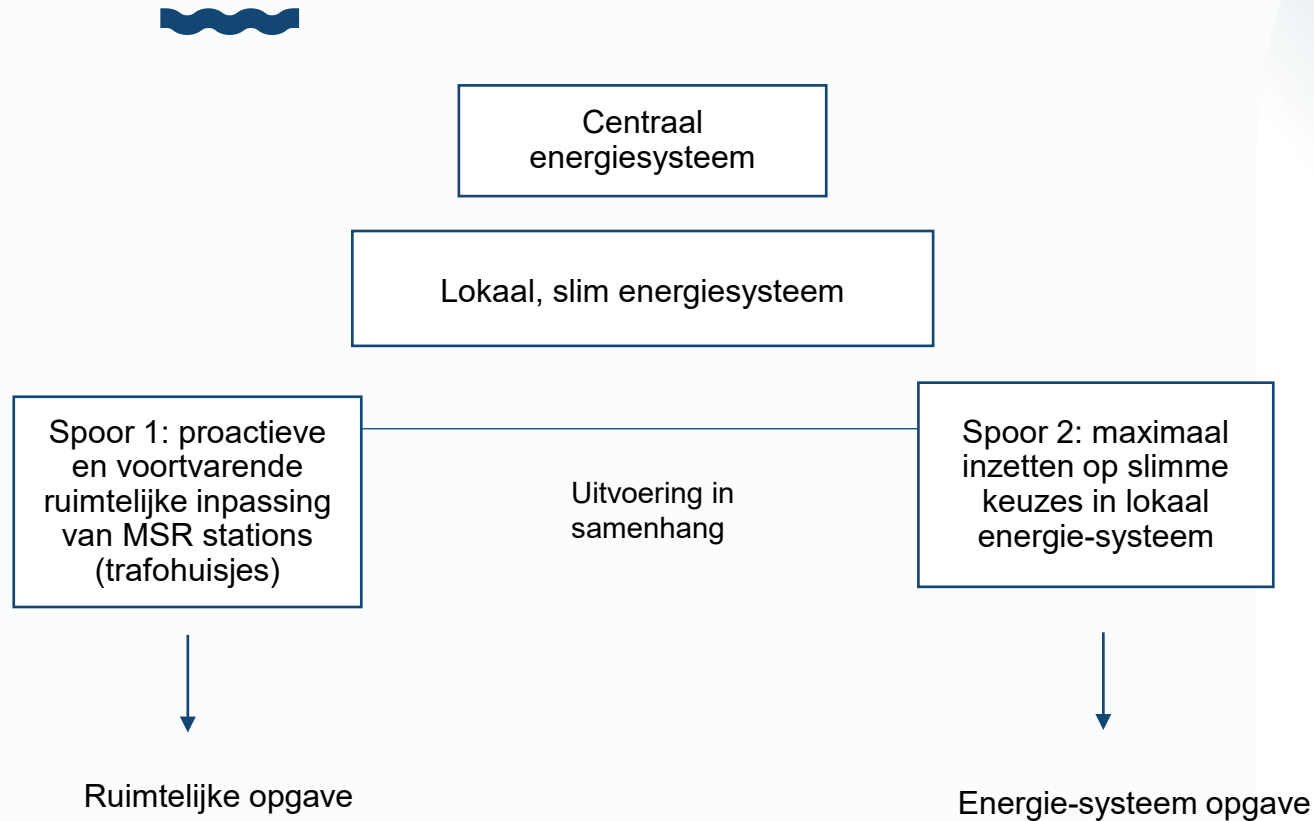


Volatiele prijzen, (geopolitieke) schaarste en toenemende netcongestie

- **Bedrijven** > verduurzamingsperspectief, vestigingsklimaat, geen nieuwe of grotere aansluitingen
- **Overheid** > beperking voor allerlei opgaven zoals verduurzaming, woningbouwopgave, elektrisch rijden, nieuwe bedrijventerreinen
- **Samenleving** > ook elektriciteitsnet in woonwijken loopt op piekmomenten steeds meer tegen grenzen aan

Wat is nodig?

EEN LOKAAL ENERGIE-SYSTEEM: 2 SPOREN



SPOOR 1 RUIMTELIJKE INPASSING TRAFOSTATIONS



- Ca. 10.000 stations erbij en 1/3 tot 2/3 van de straten open voor 2050
- +/- 765 in regio Drechtsteden
- 40 - 60 stations in Hardinxveld-Giessendam
- Doel Buurtaanpak: van het verzwaren of plaatsen van stations bij spanningsklachten naar een proactieve buurtaanpak om totale buurt in één keer te verzwaren en processen te verkorten

Belang van vaart maken t.b.v. ruimtelijke inpassing

- Vraagt stevige inzet
- In samenhang met warmtevoorzieningen, opslag en koppelkansen



SPOOR 2: SLIMME KEUZES LOKAAL ENERGIE-SYSTEEM

GELIJKTJDIG EN DICHTBIJ



Uitwerking scenario 'lokale flex Drechtsteden'

Hoe:

Drechtsteden is koploper met digital twin, welke 2-laags wordt ontwikkeld:

- A. Het Drechtstedenniveau
- B. Op deelgebieden niveau met alle bedrijventerreinen en woonwijken

Doel:

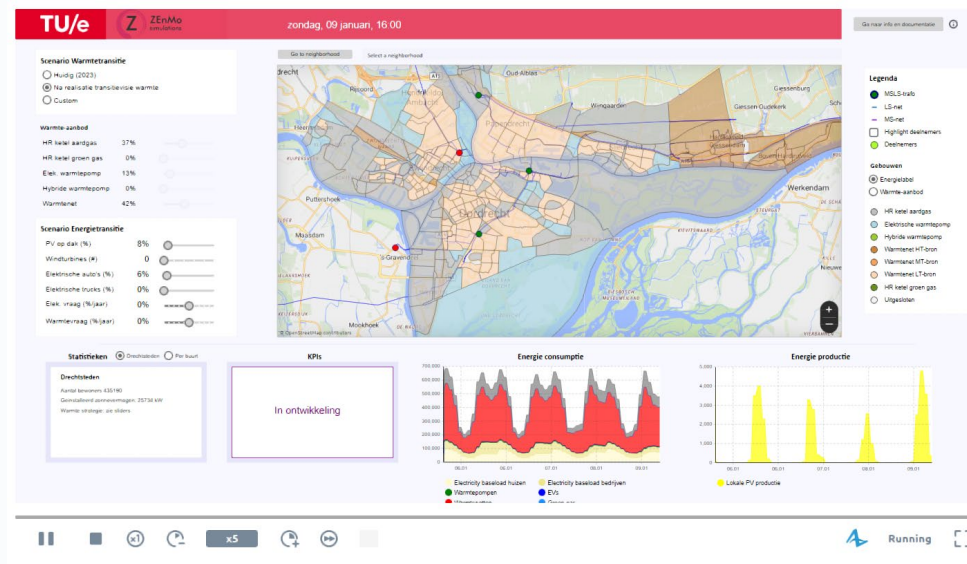
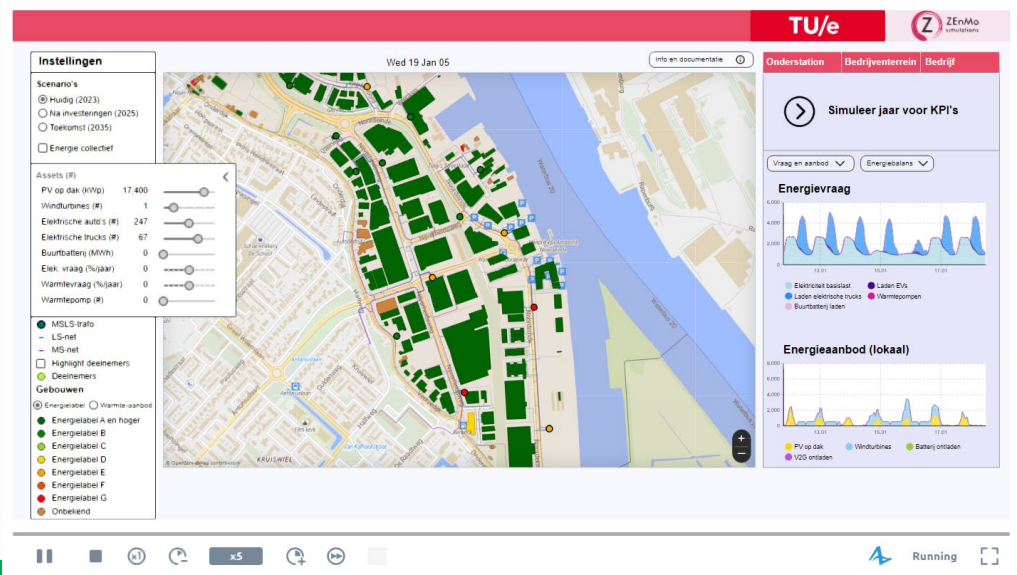
Het verkennen van mogelijkheden en kansen.



DEMO



Niveau deel- gebieden



Niveau Drechtsteden



AANBOD VANUIT DE REGIO

GELIJKTJDIG EN DICHTBIJ



Aanbod regio Drechtsteden voor tien aanvullende deelgebieden

- Ondernemers Nieuweweg en Boven Hardinxveld
- 3 a 4 bijeenkomsten per bedrijventerrein met energie expert > energie coöperatie
- Het interactief ontwikkelen van scenario's in de twin die knelpunten en oplossingsmogelijkheden inzichtelijk maakt
- In samenwerking met Werkgevers Drechtsteden





VRAGEN EN GESPREK

