



Gemeente
Hardinxveld-Giessendam

Projectplan Nieuwbouw Driemaster- / Ichthus- locaties



Fases in een project



Gemeente
Hardinxveld-Giessendam

- **Initiatiefase**
Opgave formuleren en interne en externe stakeholders benaderen
- **Definitiefase**
Vastleggen in Programma en afspraken opstellen
- **Ontwerpfase**
Programma en afspraken, beleid en regelgeving, ruimtelijk vormgeven
- **Vorbereidingsfase**
Hoe gaan we het ontwerp realiseren
- **Realisatiefase**
Bouwrijp maken Fase 1
nieuwbouw scholen, woonrijp maken.
Bouwrijp maken Fase 2
nieuwbouw resterende programma, woonrijp maken
- **Nazorgfase**
Onvolkomenheden binnen de scope van het project herstellen.
Eerste stap richting beheer,



Gemeente
Hardinxveld-Giessendam

Initiatiefase

Mei 2017 Meerjarenperspectief Onderwijshuisvesting vastgesteld.

In het MPO is voor de basisscholen obs De Driemaster (Pietersweer 32) en CBS Ichthus (Pauwtjesmolen 55a) een voorkeursscenario beschreven, met gezamenlijke nieuwbouw op de locatie Pietersweer.

Ondanks soms tegenstrijdige standpunten, zijn betrokken partijen (schoolbesturen en gemeente) zich blijven inspannen om uit de dreigende impasse te komen. Op 15-12-2021 heeft dit geresulteerd in een overleg met verslag tussen de scholen en de gemeente.

In de navolgende **Publicatie (22-02-2022)** is aangegeven dat we streven naar 'een gezamenlijke nieuwbouw voor beide scholen, inclusief de kinderopvang'

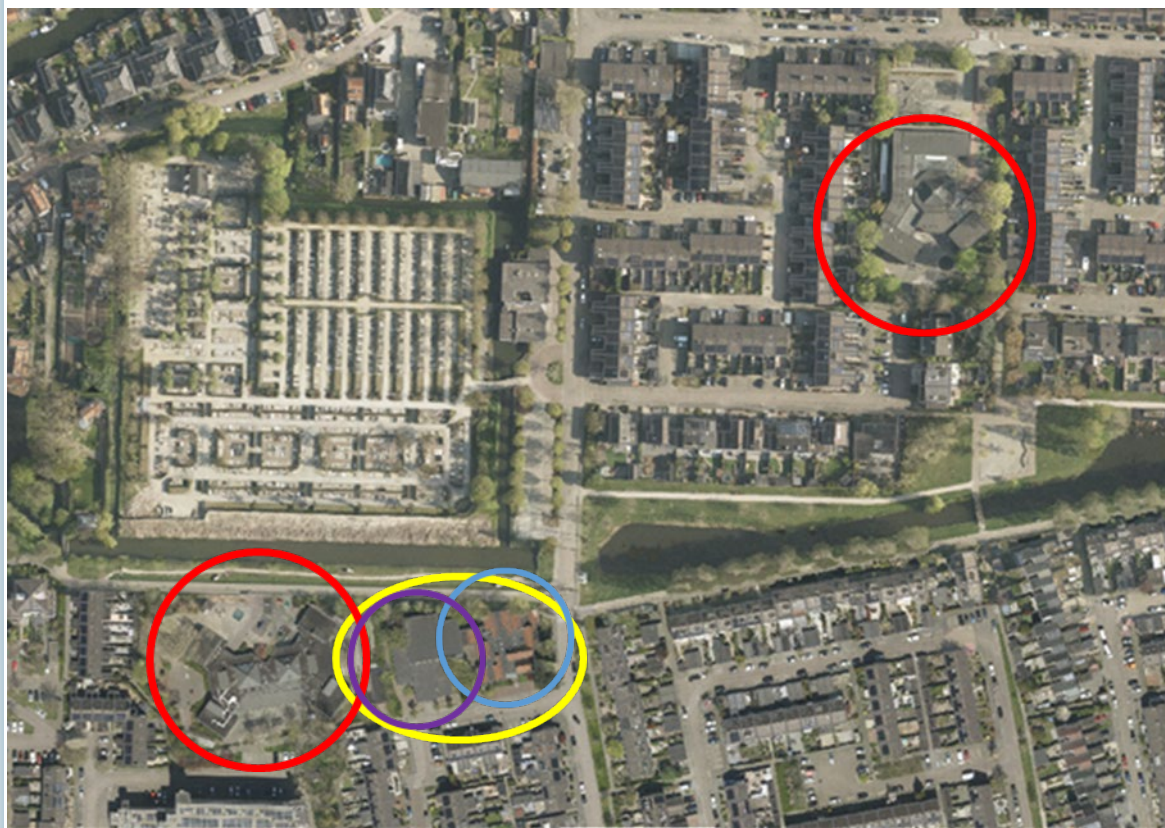
Voor de **zomer 2022 is een projectleider** aangetrokken om het project te trekken

Eind 2022 is een Projectplan opgesteld waarin procedures, beleidsvelden en andere onderwerpen mbt beide schoollocaties een samenhang krijgen. Deze wordt zsm gedeeld met de betrokken stakeholders

Definitiefase



Gemeente
Hardinxveld-Giessendam



Twee bestaande scholen;
Ichthus en Driemaster.

PROJECT

Realisatie van gezamenlijke
nieuwbouw aan de Pietersweer
(gele ovaal).

Hierbij dient voor de
bibliotheek (paarse cirkel) een
alternatieve plek te worden
gevonden.

Met Rivas, eigenaar van
tweede benodigd perceel
(blauwe cirkel), lopen
gesprekken over de aankoop.

Definitiefase



Gemeente
Hardinxveld-Giessendam

Recente ruimtelijke ontwikkelingen

- Uitbreiding begraafplaats met ruimtevrage voor 10 parkeerplaatsen
- Herstructurering van de Spindermolen
- Ontwikkelingen rondom Maatschappelijke voorzieningen
- Het pand van Rivas staat al geruime tijd leeg

Definitiefase



Gemeente
Hardinxveld-Giessendam

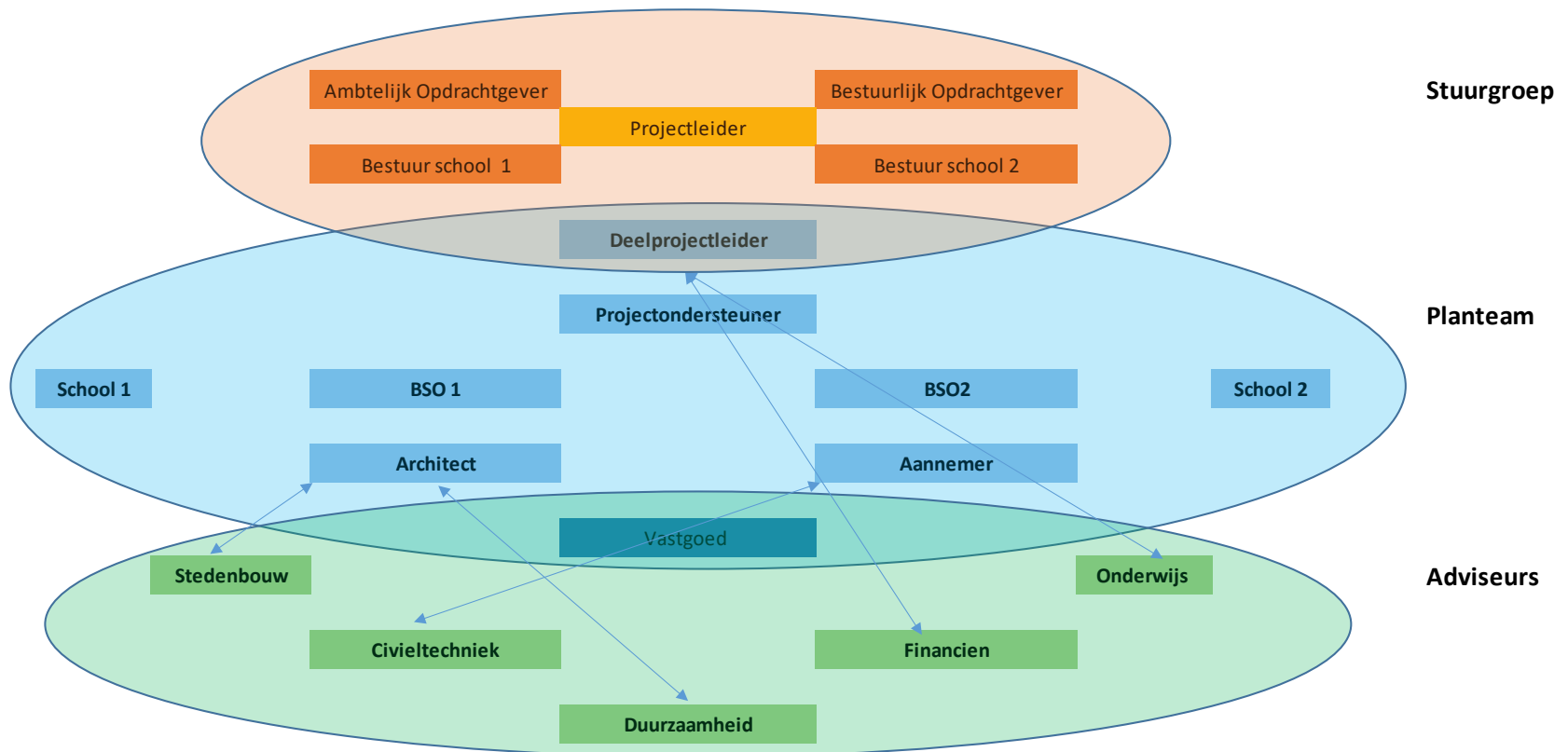
Recente beleidsmatige ontwikkelingen

- Groenbeleidsplan 2022-2032
- Nota Grondbeleid
- Lokale paragraaf Wonen
- Beleid Duurzaamheid / klimaatadaptatie**
Regionale Adaptatie Strategie (RAS) en Lokale Adaptatie Strategie (LAS)
Regionale Energie Strategie (RES), Warmtetransitie
- Nota Participatie
- Verkeer**
Nota Parkeerbeleid
Gemeentelijke Verkeers en vervoersplan (2023!)
- Coalitieakkoord

Definitiefase



Gemeente
Hardinxveld-Giessendam



Vervolg



Gemeente
Hardinxveld-Giessendam

- **Locaties**

 - Projectplan 2022

 - Stakeholders benaderen en informeren z.s.m.

 - Projectgroep starten 2023

 - Aankoop perceel Rivas (Pietersweer 36) z.s.m.

- **Gebouw**

 - Stakeholders benaderen en informeren zsm

 - Projectleider gebouw selecteren Q1 2023

 - Projectplan opstellen Q1 2023

 - Projectgroep starten Q2-3 2023