



# De Groene Flits

Nieuwsblad voor het Groene Hart

Nr. 708 - 22 mei 2023

[Bekijk dit in je browser.](#)



## Balanceren - Column van de voorzitter



Column  
voorzitter

Hoeveel onheil wil je tegelijk? Beetje een vraag waar ik mee zit, nu er weer van alles over ons heen komt over de staat van de natuur, de vogels, het water. Er deugt niks, zo lijkt het. Niks voortgang, alleen maar teloorgang. Gelukkig is met de overvloedige regenval dit voorjaar de grondwaterstand hersteld. Het blijkt zo maar te kunnen dat het grillig verloop van weer, zoals het altijd is geweest, het watertekort oplost. Nu zal er best iemand zijn die ons direct weet vertellen dat 2-3 droge maanden op een rij ons weer terugbrengt naar een lager bodempeil en dus een gedefinieerd tekort. En dat is dan nog waar ook. Lees verder op [Stichting Groene Hart](#)

## Ambachtelijk boerenroomijs uit Montfoort



### De Morgen

In de Groene Flits besteden we aandacht aan Groene Hart Streekproducten en de producenten ervan. Dit keer staat het ambachtelijk bereide boerenroomijs van Cynthia Lekkerkerker centraal. Op hun boerderij in Montfoort maken ze boerenschepijs met de verse volle melk van hun eigen koeien. Klik op [Ijsboerderij de Morgen](#) of onder de foto voor meer info. Voor nieuws over Streek, de producten van de Coöperatieve Producenten Groene Hart, kijk op [Homepage \(groenehartstreekproducten.nl\)](#).

## Ruimtelijke Strategie Circulair Zuid-Holland

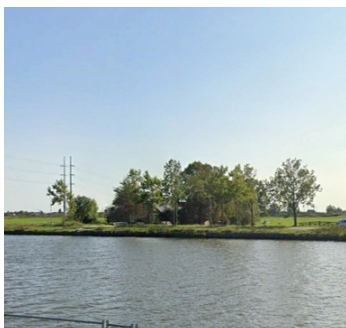


### Strategie

Een volledig circulaire samenleving in 2050 heeft impact op de huidige openbare ruimte. De provincie Zuid-Holland werkte samen met BVR en Ecorys aan 'de Ruimtelijke Strategie voor Circulair Zuid-Holland', zodat de ruimtelijke inrichting van Zuid-Holland klaar is voor de circulaire transitie. De strategie is een gereedschapskist om de ruimtelijke inrichting van Zuid-Holland dusdanig aan te passen om de transitie naar een circulaire samenleving voor elkaar te krijgen.

[Ruimtelijke Strategie Circulair Zuid-Holland - Circulair - Zuid -Holland](#)

## Verstedelijking van de Limes



### Groenendijk

De oude Romeinse grens langs de oude Rijn is Werelderfgoed. Een flink deel van deze vaarroute is verstedelijkt. Er zijn nog een paar agrarische polders waar je vanuit de Hoge Rijndijk beide kanten het Groene Hart in kan kijken. Eén ervan is de Westvaartpolder in Groenendijk. Zo'n 10 jaar geleden is besloten om de helft te bebouwen en de andere helft een groene recreatiefunctie te geven. De nieuwe woonwijk is gerealiseerd, maar de projectontwikkelaar ziet geen kans de groene zone te ontwikkelen. Bewoners in de omgeving maken plannen om dan zelf maar aan de slag

te gaan; ze leggen zich niet neer bij het verdwijnen van de groene zone. Lees verder op [Stichting Groene Hart](#)

## De toekomst van Nederland ligt buiten de stad



Stad-Platteland

Op 23 juni organiseert Rom in Ede een symposium over de schijntegenstelling stad-landelijk gebied. Gegeven de ruimtelijke opgaven waar we voor staan, ligt de toekomst van Nederland voor een belangrijk deel buiten de stad. Laten we ons platteland koesteren in een liefdevolle benadering, met een open vizier voor de veranderingen die er plaats moeten vinden. Tijdens het symposium gaat het over zaken als welk nieuw perspectief heeft het landelijk gebied voor haar inwoners en voor de stad en wat voor rol spelen leefbaarheid, identiteit en het toekomstbeeld dat bewoners in het landelijk gebied zelf hebben?

[Stadszaken.nl - Stadszaken.nl](#)

## Fotowedstrijd Oude Hollandse Waterlinie



Fotowedstrijd

Het is 350 jaar geleden dat de Oude Hollandse Waterlinie succesvol werd ingezet tegen aanvallen van onder meer de Fransen. Dit jubileum wordt gevierd met allerlei evenementen en activiteiten langs de linie. Stichting Oude Hollandse Waterlinie organiseert in dit bijzondere jaar ook weer een fotowedstrijd. Trek eropuit en vergeet je camera niet! Je hebt nog tot 1 oktober 2023 om maximaal drie (digitale) foto's in te sturen.

[Fotowedstrijd 2023 - Ontdek de Oude Hollandse Waterlinie](#)

## Agrarisch Erfgoed: Engelenramen



## Boerderijen

Waarom ziet een boerderij in Friesland er anders uit dan een boerderij in Limburg? En zijn er binnen het Groene Hart ook nog verschillen te zien tussen de boerderijen? Zitten er verschillen in de boerderijen in de Vijfheerenlanden en rond Nieuwkoop? Kun je zien of de bewoners protestant of katholiek waren? Deze keer boerderijen met Engelenramen. Lees verder op [Stichting Groene Hart](#)

## Vitaal Krimpenerwaard



## Vitaal

Op 30 mei stelt de gemeenteraad van Krimpenerwaard het Toekomstperspectief Krimpenerwaard vast. Dit perspectief zal richting geven aan de keuzes die de gemeente gaat maken voor de toekomst. Het borduurt voort op de Strategische Visie Krimpenerwaard die op initiatief van Riek Bakker tot stand kwam. [Document Krimpenerwaard - RV vaststellen toekomstperspectief mei 2023 - iBabs RIS \(bestuurlijkeinformatie.nl\)](#)

## Laatste fase wegvangproef Amerikaanse rivierkreeften



In mei vindt voorlopig de laatste wegvangactie plaats van de driejarige proef in de Krimpenerwaard om het aantal uitheemse rivierkreeften te verlagen. In het eerste onderzoeksjaar 2021 vingen we in het testgebied (70 hectare groot met 15 kilometer aan sloot) ongeveer 80.000 rivierkreeften, ofwel 2.000 kilo. In 2022 is de inzet vergroot en verlengd en is ongeveer 2.500 kilo rivierkreeften weggevangen. Resultaat: in een deel van het testgebied gingen weer waterplanten groeien. In 2023 ronden we het proefproject af. [Laatste fase wegvangproef Amerikaanse rivierkreeften](#)

**Wegvangen**

[schielandendekrimpenerwaard.nl](http://schielandendekrimpenerwaard.nl)

## **Doordalen of doorbreken?**

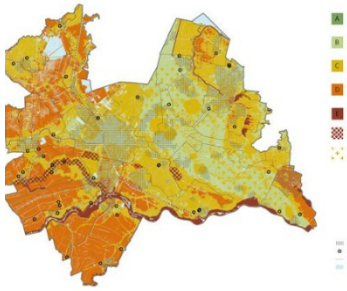


## Uitdagingen

Onderzoekers van het Copernicus Instituut voor duurzame ontwikkeling van de Universiteit Utrecht hebben de bestuurlijke uitdagingen voor bodemdaling in Nederlandse veengebieden onderzocht. Van den Ende en haar collega's typeren bodemdaling als een 'wicked problem' vanwege het complexe, onzekere en ambigue karakter ervan. Ze bespreken in hun onderzoek een aantal bestuurlijke uitdagingen voor wicked problems en illustreren deze aan de hand van de bodemdaling casus. [Doordalen of doorbreken? Inzicht in de bestuurlijke uitdagingen voor bodemdaling in Nederlandse veengebieden](#)

## Geschiktheidskaart nieuwe woon- en werklocaties

geschiktheidskaart Woon- & Werklocaties  
gesteld door de Utrechtse waterpartners voor het grondgebied van de provincie Utrecht, April 2023



**Geschiktheid**

De komende jaren moeten er veel woningen en kantoren worden gebouwd. Voor de bouwlocaties moeten we goed kijken naar de toekomstbestendigheid hiervan. Daarom ontwikkelden de Utrechtse waterpartners (vier waterschappen, drie drinkwaterbedrijven en Rijkswaterstaat Midden-Nederland) een geschiktheidskaart voor woon- en werklocaties in de provincie Utrecht. Voor het grondgebied van de provincie Zuid-Holland is een vergelijkbare kaart opgesteld. De provincie Zuid-Holland en de zes Zuid-Hollandse waterschappen hebben de klimaatonderlegger opgesteld. [Geschiktheidskaart voor nieuwe woon- en werklocaties](#); [Klimaatadaptatie Zuid-Holland](#).

## Duurzaam = gevoelvol



**Lees de hele  
column**

**Esther van den Bor - Inclusief en (gelijkw)aardig**

In een wereld waar ik naar uitkijk krijgen mensen gelijke kansen. Wordt niemand weggezet als “minder”, “niet de moeite waard”, “onbelangrijk” en “afgedaan”.

Eigenwaarde en geloven in eigen kracht zijn gevoelens die we daarvoor moeten aanleren. Vanuit die zekerheid ontstaat de ruimte om aardig te zijn tegen een ander.

Aardig ben je als je goed naar elkaar luistert, complimenten kunt geven, elkaar aan kunt spreken en elkaar helpt. [Lees de hele column.](#)

---



De Groene Flits is een uitgave van Stichting Groene Hart  
Postbus 2074, 3440 DB Woerden  
Telefoon: 088-1304104

[contact@groenehart.info](mailto:contact@groenehart.info)

[www.groenehart.info](http://www.groenehart.info)

Kopij inleveren uiterlijk donderdag 22.00 uur.  
Aanmelden voor de nieuwsbrief kan op de [website](#)



Kijk ook eens op  
[GH Streekproducten - STICHTING GROENE HART](#)  
[oudehollandsewaterlinie.nl](http://oudehollandsewaterlinie.nl)



**Word Vriend van het Groene Hart** voor een minimale bijdrage van slechts **€ 20 per jaar**. Aanmelden kan door een mail te sturen naar **Stichting Groene Hart**.

Met groene groet,

Ton de Gans  
secretaris Stichting Groene Hart  
[contact@groenehart.info](mailto:contact@groenehart.info)

[Uitschrijven](#) | [Abonnement beheren](#)

MailPoet

---

[Uitschrijven / Gegevens wijzigen](#)  
Powered door YMLP