



De Groene Flits

Nieuwsblad voor het Groene Hart

Nr. 707 - 8 mei 2023

[Bekijk dit in je browser.](#)



Veenmos en onderhoud - Column van de voorzitter



Column
voorzitter

Veenmos. Het is al hele tijd, jaren zelfs, geleden dat mij het onheilsbericht bereikte dat het veenmosrietplantje in de Nieuwkoopse Plassen verdwijnt als gevolg van de milieubelasting. Het veenmos is namelijk uiterst gevoelig voor NH₃ (boerenstikstof). De autoriteiten waren er helder over: dit gaat niet goed. Het veenmosrietplantje (spagnum voor ingewijden) fungeerde daarmee als 'de kanarie in de steenkoolmijn', werd mij verteld. December 2022 ontmoette ik op een receptie in Nieuwkoop een rietsnijder/mosraper die al tientallen jaren het plassengebied als werkterrein heeft. Lees verder op [Stichting Groene Hart](#)

Groene Michelinster voor restaurant De Dyck



De Dyck

Restaurant De Dyck, houder van enkele Groene Hart Streekproducten, heeft een Groene Michelinster gekregen. De groene ster is een award aan restaurants en chefs die duurzaamheid op de kaart zetten. De ster bekroont hen die zichzelf aansprakelijk stellen voor hun normen op vlak van ethiek en milieu. Zij werken met ethische leveranciers en producenten om afval te vermijden en doen er alles aan om plastic en andere niet-recycleerbare materialen uit hun bevoorradingsketen te weren. [Restaurant en unieke evenementen en vergaderlocatie: De Dyck](#)

Extra maatregelen bescherming Utrechtse natuur



Maatregelen

De provincie Utrecht heeft voor zes stikstofgevoelige Natura 2000-gebieden een natuurdoelanalyse laten maken. De Natuurdoelanalyses (NDA's) maken duidelijk dat de tot nu toe genomen maatregelen in de Natura 2000-gebieden nog niet voldoende zijn en dat Utrecht de doelen voorlopig niet haalt. Er komt nog te veel stikstof in de natuur, en ook verdroging en versnippering maken dat de natuur ondanks alle maatregelen nog steeds achteruitgaat. [Extra maatregelen nodig om Utrechtse natuur te beschermen](#)

Verandert nieuw principe kijk op toekomst?



'Water en bodem sturend' is sinds de gelijknamige Kamerbrief van november 2022 het nieuwe ruimtelijke principe voor de inrichting van het veenweidegebied. Op deze manier moeten veenweiden weerbaar worden tegen klimaatverandering en het hoofd kunnen bieden aan piekbuien en droge zomers. Het principe betekent onder meer grote voorzichtigheid met woningbouw, een

Nieuw principe

klimaatadaptieve ruimtelijke inrichting en voorkoming van verdere bodemdaling. Alle seinen lijken op groen te staan om de problemen integraal aan te pakken maar de praktijk is een stuk complexer. [Artikel Vakblad natuur bos landschap april 2023](#)

Unieke vondsten rond Romeinse Limesweg



Vondsten

Twee unieke Limes topvondsten in de gemeente Alphen aan den Rijn. Hier is opnieuw bewijs gevonden van de Romeinse aanwezigheid in de eerste eeuwen van onze jaartelling: een stuk van de Romeinse Limesweg, een mijlpaal, veel munten en andere aanverwante vondsten. Als klap op de vuurpijl werd ook een houten Tabula Ansata, een Romeins schrijfplankje, gevonden. Stuk voor stuk prachtige aanvullingen op Neder-Germaanse Limes in Zuid-Holland, die UNESCO tot werelderfgoed heeft uitgeroepen. [Unieke vondsten rond Romeinse Limesweg - Provincie Zuid-Holland](#)

Magazine Zuid-Holland in beeld is weer uit



Het nieuwe magazine Zuid-Holland in beeld is weer uit. In deze editie onder andere weidevogels, ondernemers en digitalisering en hoe een monument als Kasteel Duijvenvoorde werk maakt van verduurzaming.

[Welkom - April 2023 \(zuid-holland.nl\)](https://www.zuid-holland.nl)

Magazine

Agrarisch Erfgoed voor dummies



Boerderijen

Waarom ziet een boerderij in Friesland er anders uit dan een boerderij in Limburg? En zijn er binnen het Groene Hart ook nog verschillen te zien tussen de boerderijen? Zitten er verschillen in de boerderijen in de Vijfheerenlanden en rond Nieuwkoop? Kun je zien of de bewoners protestant of katholiek waren? Op deze vragen gaan we het komend jaar een antwoord geven. We gaan starten met het uitlichten van Agrarisch erfgoed in het Groene Hart. Lees verder op [Stichting Groene Hart](#)

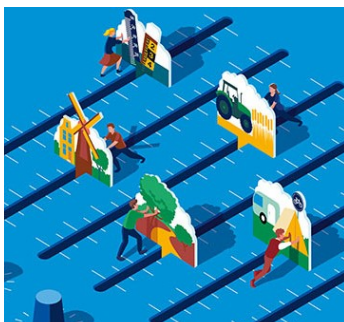
Fietsen tijdens Groene Hartstocht



Fairtrade

Tijdens deze Fairtrade Week van 6 t/m 13 mei, is er een primeur: een fietstocht door het Groene Hart onder de naam Fairtrade Groene Hartstocht. Deze wordt georganiseerd door vier Fairtradegemeenten in de regio: Waddinxveen, Bodegraven-Reeuwijk, Zuidplas (dat op 6 mei officieel de Fairtradetitel ontvangt) en Gouda. Er zijn korte routes van 25 km, maar ook langere tot maximaal 75 km. Onderweg bezoeken de fietsers Fairtradedeelnemers in de verschillende gemeentes, zoals winkels, horeca en wereldwinkels. Er zitten puzzelelementen in de tocht, waarmee prijsjes zijn te verdienen. Kijk voor uitgebreide info op [Fairtrade Groene Hartstocht - Fairtrade Waddinxveen](#)

Inwonersraadpleging landelijk gebied Noord-Holland



Alle inwoners van Noord-Holland kunnen vanaf 21 april tot 26 mei meedenken over de toekomst van het landelijk gebied. De provincie vraagt in een online inwonersraadpleging hun mening over wat zij belangrijk vinden en hoe zij de toekomst van het landelijk gebied in Noord-Holland voor zich zien. De resultaten van de raadpleging worden gebruikt bij het maken van het Provinciaal Programma Landelijk Gebied (PPLG), het gebiedsplan dat de provincie op 1 juli bij het Rijk

Raadpleging

inlevert. [Inwonersraadpleging over het landelijk gebied in Noord-Holland - Provincie Noord-Holland](#)

Voor de 50ste keer Nationale Molendag!



Molendag

Zaterdag 13 en zondag 14 mei is het weer Nationale Molendag. Hét molenfeest waarmee we samen vieren dat we nog zoveel mooie molens hebben.

Honderden molens zijn geopend en veel molenaars organiseren allerlei leuke activiteiten voor jong en oud.

Via de website van de Hollandsche Molen je welke molens zijn geopend en wat er zoal te beleven is.

[50ste Nationale Molendag op 13 en 14 mei! | De Hollandsche Molen \(molens.nl\)](#)

Versterk natuurbeleving en groene recreatie



Gebiedsvrienden

Een aantal 'gebiedsvrienden' roept de provinciale politiek op om serieus werk te maken van het belang van natuurbeleving en groene recreatie in het drukke Zuid-Holland. De gebiedsvrienden pleiten voor een robuust en goed gefinancierd programma, waarin de totstandkoming van recreatieve en ecologische verbindingen tussen de natuur- en groene recreatiegebieden een speerpunt is. [Nieuws - Vrienden van het Bentwoud](#)

Schoppen de grond in bij Tuinen van Boskoop



Bezoekerspark

Hoe gaat het met de Tuinen van Boskoop? Het is even stil geweest rond het toekomstige visitekaartje van het kwekersdorp, maar achter de schermen is hard gewerkt. En al zijn er nog 'hordes' te nemen, het bezoekerspark gaat er komen, verzekert projectleider Peter Mathot. Onlangs gingen de schoppen de grond in.

[Schoppen de grond in bij Tuinen van Boskoop | Al het nieuws uit Alphen aan den Rijn \(rodi.nl\)](#)

Onderzoek: inbreiden veel goedkoper



Inbreiden

Een nieuwe woonwijk binnen de bestaande bebouwing draagt tot vijf keer meer bij aan de gemeentelijke welvaart dan nieuwbouw in een weiland. Decisio en Metafoor analyseerden de kosten en opbrengsten van binnen- en buitenstedelijke bouwprojecten in twee gemeenten, Purmerend en Haarlemmermeer. Zowel in Haarlemmermeer als Purmerend bleek dat onderaan de streep de positieve effecten van bouwen in de stad fors hoger zijn. In harde euro's uitgedrukt: een nieuwe woning in het weiland levert de gemeente over een periode van 50 jaar zo'n 12.000 euro op, een binnenstedelijke nieuwbouwwoning 60.000 euro.

[Onderzoek: inbreiden veel goedkoper](#)

Workshop Botanisch tekenen



Workshop

Ben je ook zo graag in de natuur en hou je van tekenen, dan is dit je kans. In de bloementuin van de Hortus Populus te Bodegraven gaan we botanisch tekenen. Kies een bloem, een detail van een plant of een hele

De koek is op voor dit jaar



Lees de hele
column

Esther van den Bor - *Earth overshoot day voor Nederland* Op 12 april heeft Nederland alle grondstoffen en energie verbruikt die de aarde beschikbaar heeft voor onze inwoners. Uit de statistieken wordt berekend wat iemand aan voedsel, energie en grondstoffen gebruikt, afgezet tegen wat de aarde in een jaar kan produceren en hoeveel uitstoot bossen en oceanen kunnen absorberen. Dat heet de biocapaciteit. De ecologische voetafdruk van Nederland is meer dan zeven keer zo groot als de Nederlandse biocapaciteit. [Lees de hele column.](#)



De Groene Flits is een uitgave van Stichting Groene Hart
Postbus 2074, 3440 DB Woerden
Telefoon: 088-1304104

contact@groenehart.info

www.groenehart.info

Kopij inleveren uiterlijk donderdag 22.00 uur.
Aanmelden voor de nieuwsbrief kan op de [website](#)



Kijk ook eens op
[GH Streekproducten - STICHTING GROENE HART](#)
oudehollandsewaterlinie.nl

Word Vriend van het Groene Hart voor een minimale bijdrage van slechts **€ 20 per jaar**. Aanmelden kan door een mail te sturen naar **Stichting Groene Hart**.

Met groene groet,

Ton de Gans
secretaris Stichting Groene Hart
contact@groenehart.info

[Uitschrijven](#) | [Abonnement beheren](#)

MailPoet

[Uitschrijven / Gegevens wijzigen](#)
Powered door YMLP