



Gemeente
Hardinxveld-Giessendam

Een (beschermd) thuis voor iedereen

Lokale visie Beschermd wonen en opvang 2020-2025

15 oktober 2020

Portefeuillehouder: G.K.C. Baggerman



Gemeente
Hardinxveld-Giessendam

Agenda

1. Ontwikkelingen BW&O
2. Context en cijfers
3. Visie
4. Vervolg



Gemeente
Hardinxveld-Giessendam

Over wie hebben we het?

Met Beschermd Wonen wordt bedoeld de begeleiding en ondersteuning aan mensen die zich vanwege **psychische, psychosociale of maatschappelijk problemen** niet meer op eigen kracht kunnen handhaven in de samenleving. Zij wonen daarom in een instelling of krijgen intensieve ondersteuning thuis.

- Begeleiding gericht op **herstel**
- Belangrijkste redenen: verslaving, schizofrenie, autisme



Gemeente
Hardinxveld-Giessendam

Ontwikkelingen

Waarom een lokale visie?

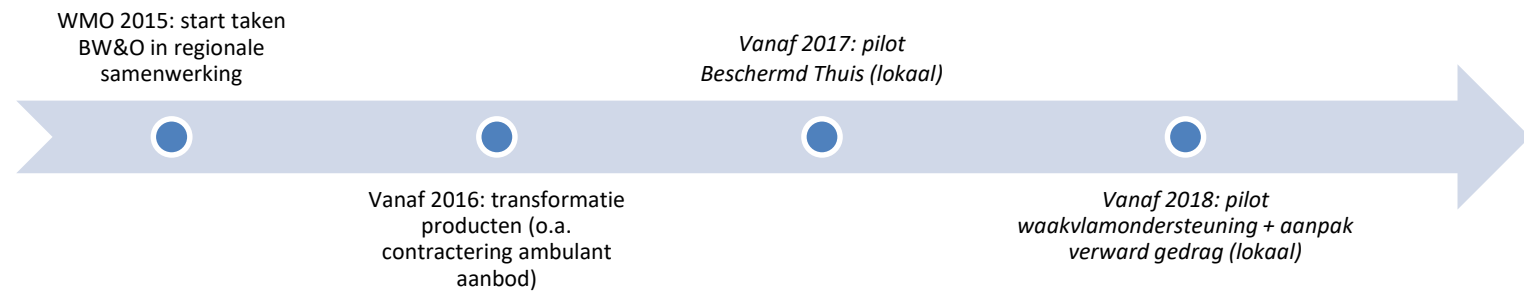
Toekomstige landelijke en regionale ontwikkelingen:

- Doordecentralisatie BW vanaf 1 januari 2022
- Uitname cliënten naar de Wlz → afname budget BW!
- Vertrek Vijfheerenlanden
- Extra middelen aanpak dak-/thuisloosheid

Transformatie van Beschermd wonen



We anticiperen al geruime tijd op de transformatie van Beschermd wonen



- Standpunten vastleggen en kunnen uitdragen naar de regio
- Geeft houvast in verdere uitvoeringskeuzes

‘Beschermd wonen is niet meer een gebouw dat in de grote stad staat, maar een huis in elke wijk, waar we ter plekke zijn voordat het misgaat.’

- Commissie Dannenberg, 2015

Advies Dannenberg als drijvende kracht

Normalisatie van beschermd wonen

Beschermd wonen = Beschermd thuis



Cijfers

BW-arrangement	Aantal unieke personen met BW-indicatie			
	2016	2017	2018	2019
BW intramurale arrangementen	5	3	2	0
BW extramurale arrangementen	0	0	2	7
Pilot Beschermd Thuis (extramuraal)	0	4	2	0

Beschermd Wonen en Opvang

- Place4Me (verwacht)
- Crisiswoning
- Pedaja





Context woonzorgvoorzieningen in HG

Ouderenzorg

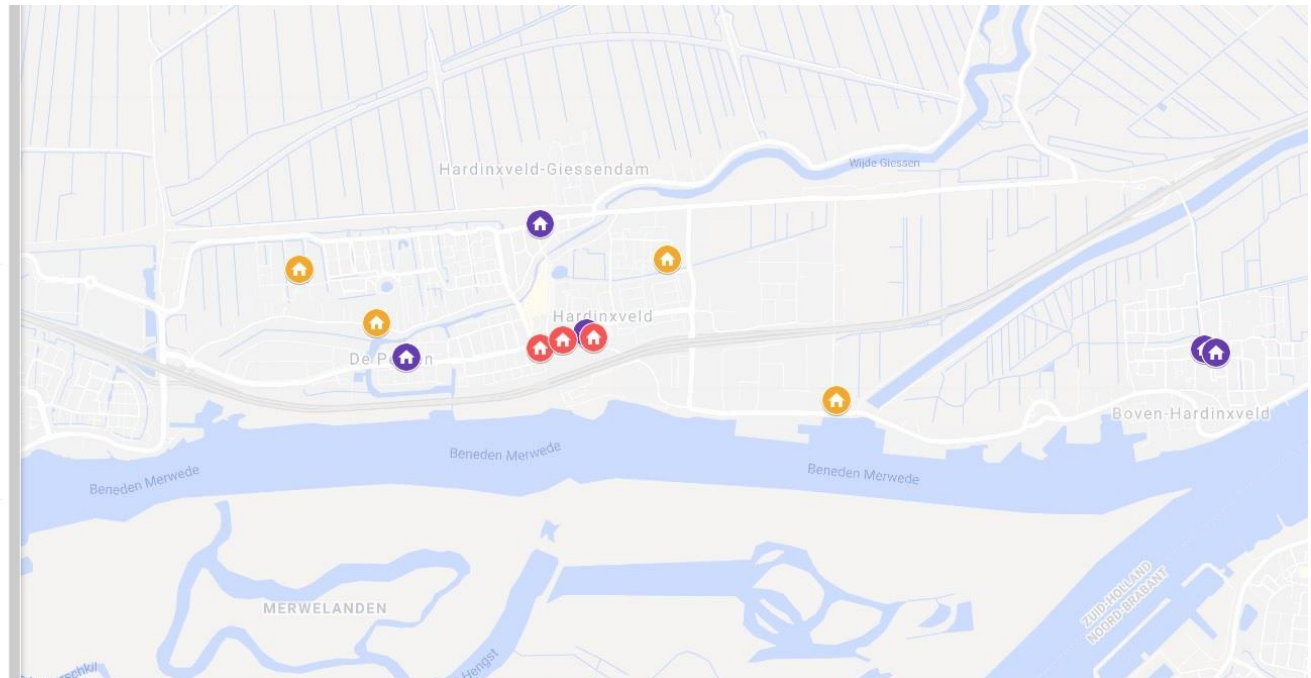
- De Lange Wei
- Tiendwaert
- Judith Leysterhof
- Wonen bij September (verwacht)
- Pedaja

Verstandelijke/lichamelijke beperking...

- Syndion Buitenhof
- Syndion Blokhuis
- Syndion Notarisappel
- Logeershuis De Ark

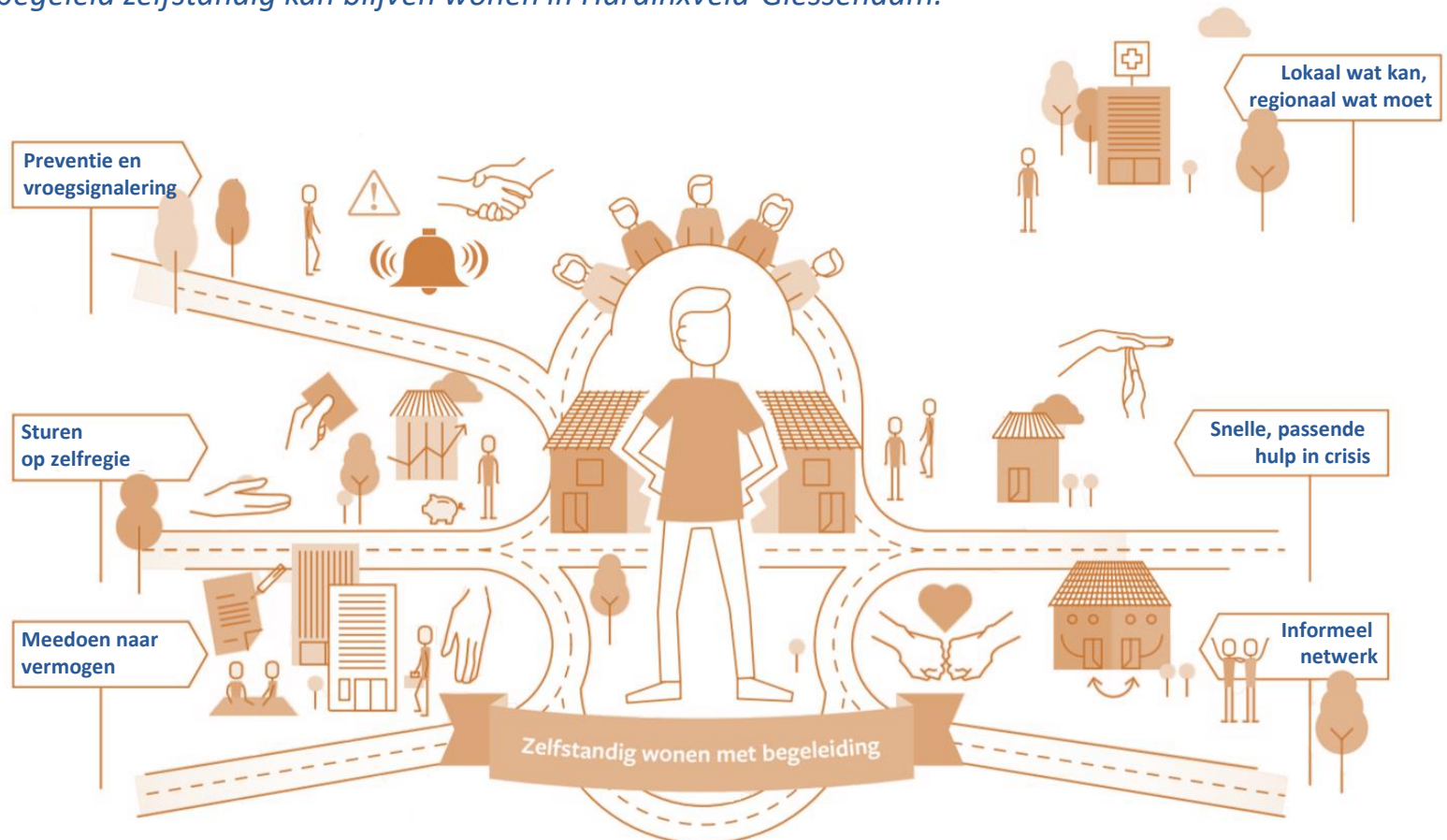
Beschermd Wonen en Opvang

- Place4Me (verwacht)
- Crisiswoning
- Pedaja



Kern visie

“In de gemeente Hardinxveld-Giessendam laten we inwoners met psychische, psychosociale en/of verslavingsproblemen zoveel mogelijk deel uit maken van het gewone maatschappelijke verkeer. Wanneer nodig bieden we **passende zorg en ondersteuning thuis**, dichtbij familie en het vertrouwde netwerk. We zijn alert op **signalen van kwetsbaarheid** en bieden snel passende hulp om **uitstroom richting dure, regionale voorzieningen te voorkomen**. We geven de inwoner zoveel mogelijk **regie** in de weg naar herstel. Ook als volledig herstel niet mogelijk is, blijven we de inwoner ondersteunen zodat hij of zij begeleid zelfstandig kan blijven wonen in Hardinxveld-Giessendam.”





Uitgangspunten

- 1. AANDACHT VOOR PREVENTIE EN VROEGSIGNALERING IN DE HELE BREEDTE**
2. Meedoen naar vermogen met steun van het (in)formele netwerk
3. Sturen op zelfregie
4. Snelle, passende en betaalbare hulp als zelfstandig wonen tijdelijk niet lukt
5. 'Lokaal wat kan, regionaal wat moet'

Risico's signaleren: verslaving, schulden, geweld, psychische problemen...
én doorpakken

Voorbeelden: aanpak verward gedrag, waakvlamondersteuning



Uitgangspunten

1. Aandacht voor preventie en vroegsignalering in de hele breedte
2. **MEEDOEN NAAR VERMOGEN MET STEUN VAN HET (IN)FORMELE NETWERK**
3. Sturen op zelfregie
4. Snelle, passende en betaalbare hulp als zelfstandig wonen tijdelijk niet lukt
5. 'Lokaal wat kan, regionaal wat moet'

Doel = zo veel mogelijk zelfredzame inwoners.

- Werk/daginvulling
- Inkomen
- Wonen
- Sociaal netwerk



Uitgangspunten

1. Aandacht voor preventie en vroegsignalering in de hele breedte
2. Meedoen naar vermogen met steun van het (in)formele netwerk
- 3. STUREN OP ZELFREGIE**
4. Snelle, passende en betaalbare hulp als zelfstandig wonen tijdelijk niet lukt
5. ‘Lokaal wat kan, regionaal wat moet’

Essentieel in de weg naar herstel:

- Regie zo veel mogelijk bij de inwoner zelf
- Focussen op wat mensen nog wél zelf kunnen



Uitgangspunten

1. Aandacht voor preventie en vroegsignalering in de hele breedte
2. Meedoen naar vermogen met steun van het (in)formele netwerk
3. Sturen op zelfregie
- 4. SNELLE, PASSENDE EN BETAALBARE HULP ALS ZELFSTANDIG WONEN TIJDELIJK NIET LUKT**
5. 'Lokaal wat kan, regionaal wat moet'

- Woning is basis voor een (nieuw) bestaan
- Voorkomen dat mensen op straat komen te staan en problemen verder oplopen
- Voorbeeld: crisiswoning als tussenvoorziening



Uitgangspunten

1. Aandacht voor preventie en vroegsignalering in de hele breedte
 2. Meedoen naar vermogen met steun van het (in)formele netwerk
 3. Sturen op zelfregie
 4. Snelle, passende en betaalbare hulp als zelfstandig wonen tijdelijk niet lukt
 5. **'LOKAAL WAT KAN, REGIONAAL WAT MOET'**
- Lokale ondersteuning zo veel mogelijk via formeel en informeel netwerk
 - Met woningbouwcorporatie zorgen voor voldoende geschikte woningen
 - Beroep doen op regionale voorzieningen wanneer zware, specialistische zorg nodig is



Vervolg

- Toekomst: financiële onzekerheden
 - Door uitname cliënten naar de Wlz daalt het budget met circa 1/3
 - Nieuw financieel verdeelmodel
 - Tekort budget Maatschappelijke Opvang
 - Gevolgen Corona maatregelen...?
- Zorgvuldige keuzes maken
- Visie geeft weer hoe we ons beleid verder willen uitrollen in de aankomende ontwikkelingen



Gemeente
Hardinxveld-Giessendam

Reacties?



Gemeente
Hardinxveld-Giessendam

Bedankt voor uw aandacht