



GIESSEN OUDEKERK

Aanrijroute vanaf
Hardinxveld

Aanrijroute vanaf
Gorinchem

HARDINXVELD-
GIESSENDAM

LOCATIE

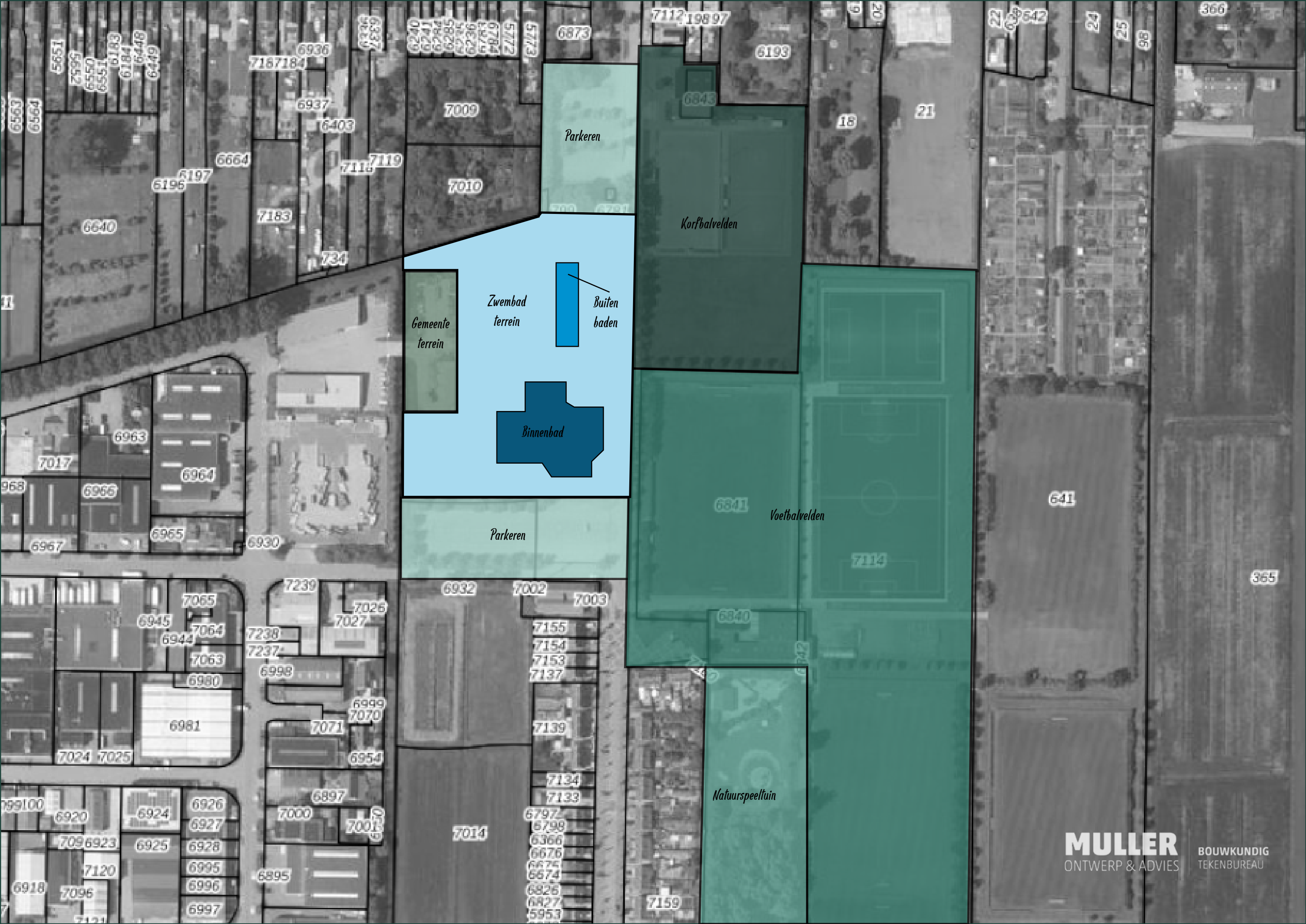


BOVEN HARDINXVELD

Aanrijroute

MULLER
ONTWERP & ADVIES

BOUWKUNDIG
TEKENBUREAU



Parkeren

Korfbalvelden

Gemeente
terrein

Zwembad
terrein

Buiten
baden

Binnenbad

Parkeren

Voetbalvelden

Natuurspeeltuin

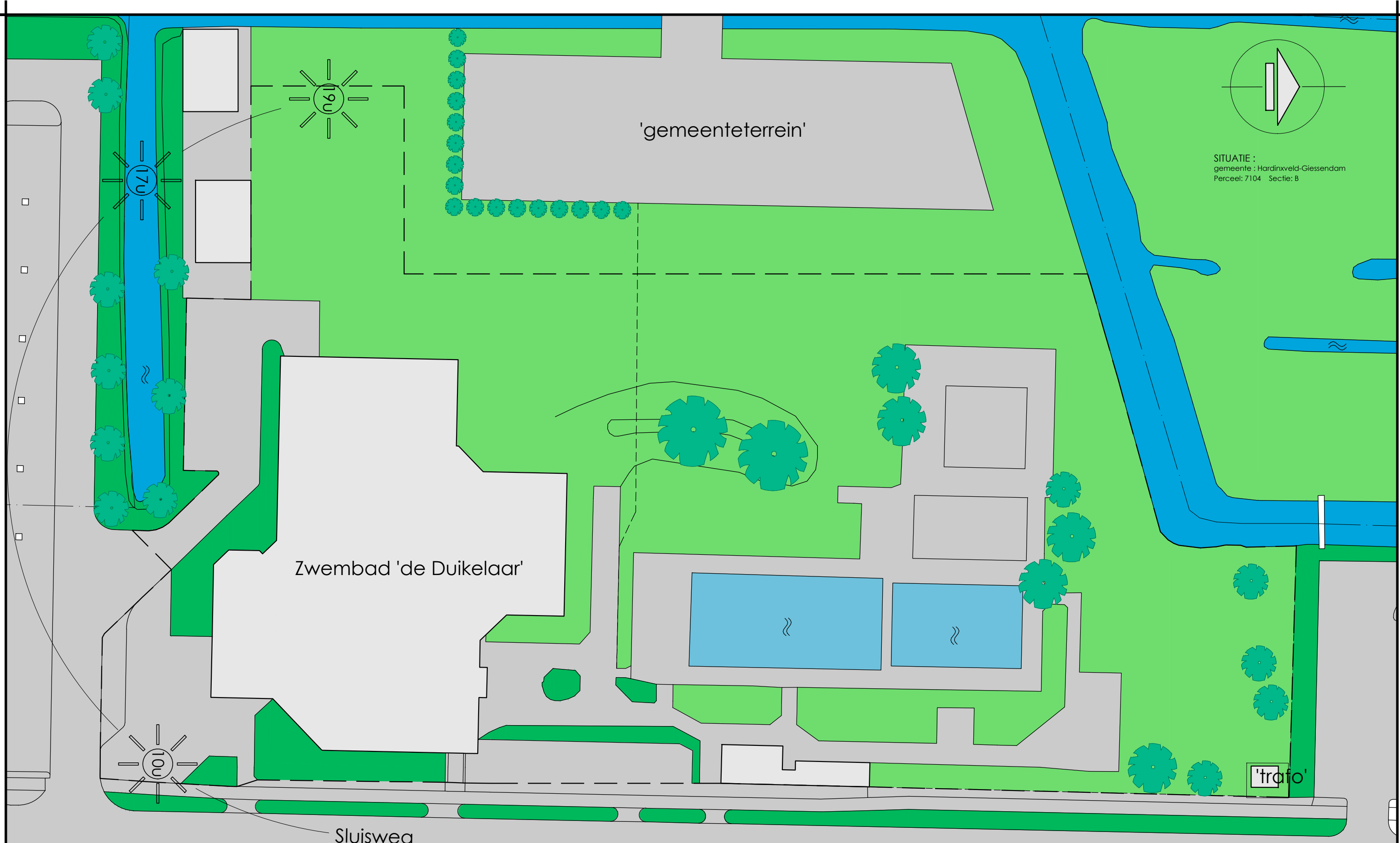
BESTAANDE SITUATIE

ZWEMBAD DE DUIKELAAR



Drone foto's bestaande situatie
zwembad de Duikelaar





grondoppervlakte

grondoppervlakte ca. : 11687 m2

totaal : 11687 m2

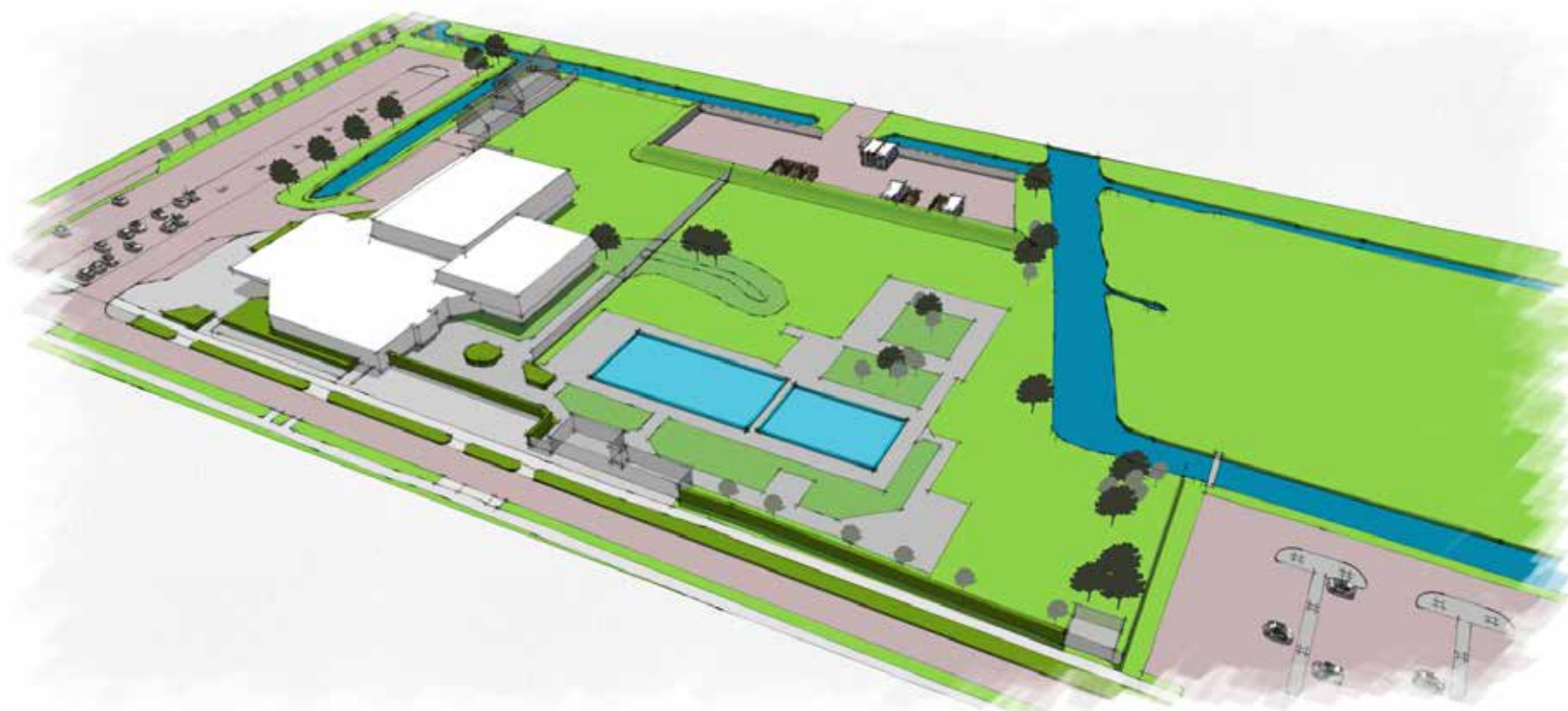
Plattegrond situatie bestaand 1:500
d.d.18.06.2021

MULLER
ONTWERP & ADVIES

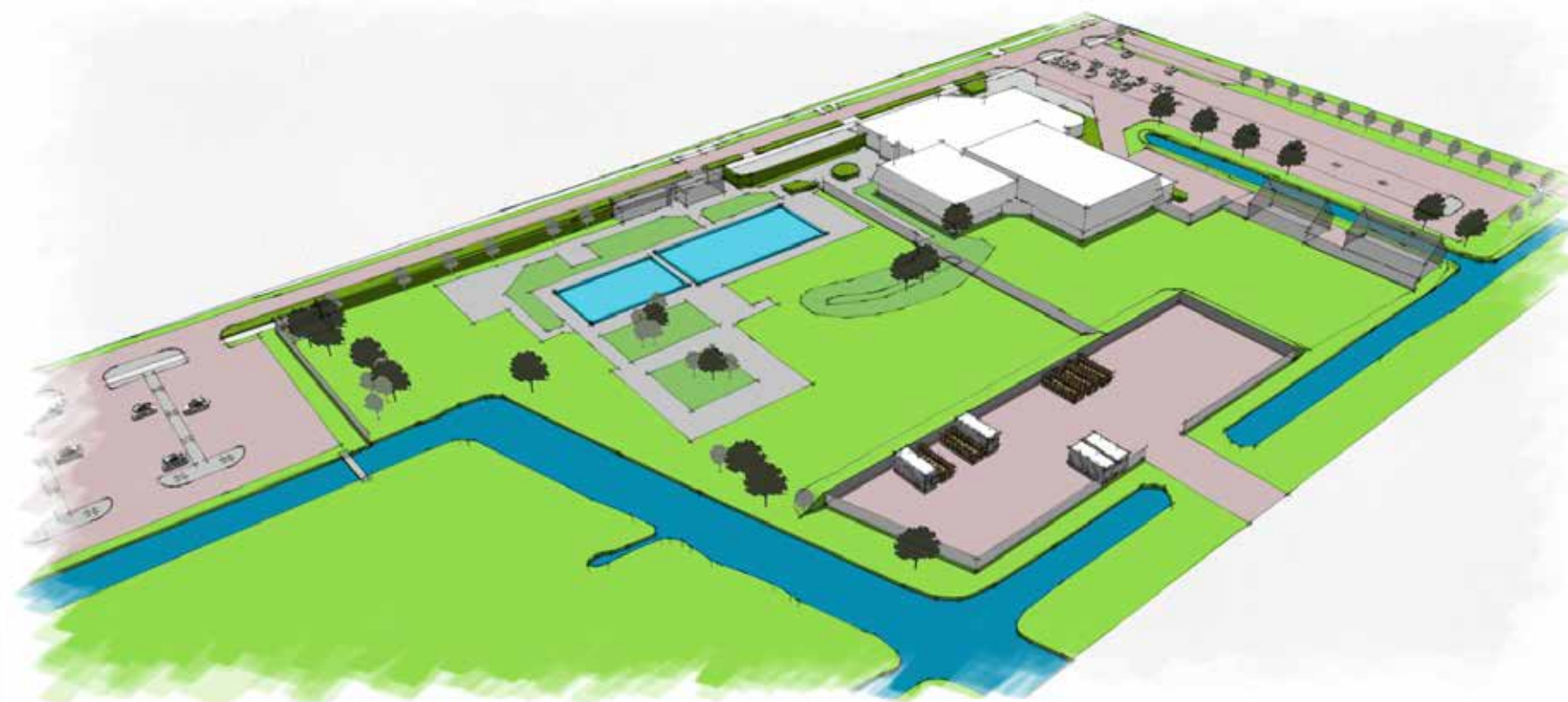
BOUWKUNDIG
TEKENBUREAU

BESTAANDE SITUATIE

ZWEMBAD DE DUIKELAAR



Schetsuitwerking bestaande situatie
in vogelvluchtperspectief



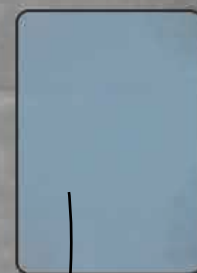
CONCEPT - BOUWVELDEN

Locatie woningbouw



Gemeentewerf

Sportvelden



Nieuw te ontwikkelen buitenzwembaden

Entree

Binnenzwembad





Massastudie vernieuwde situatie
bedrijfsmatige doeleinden
in vogelvluchtperspectief

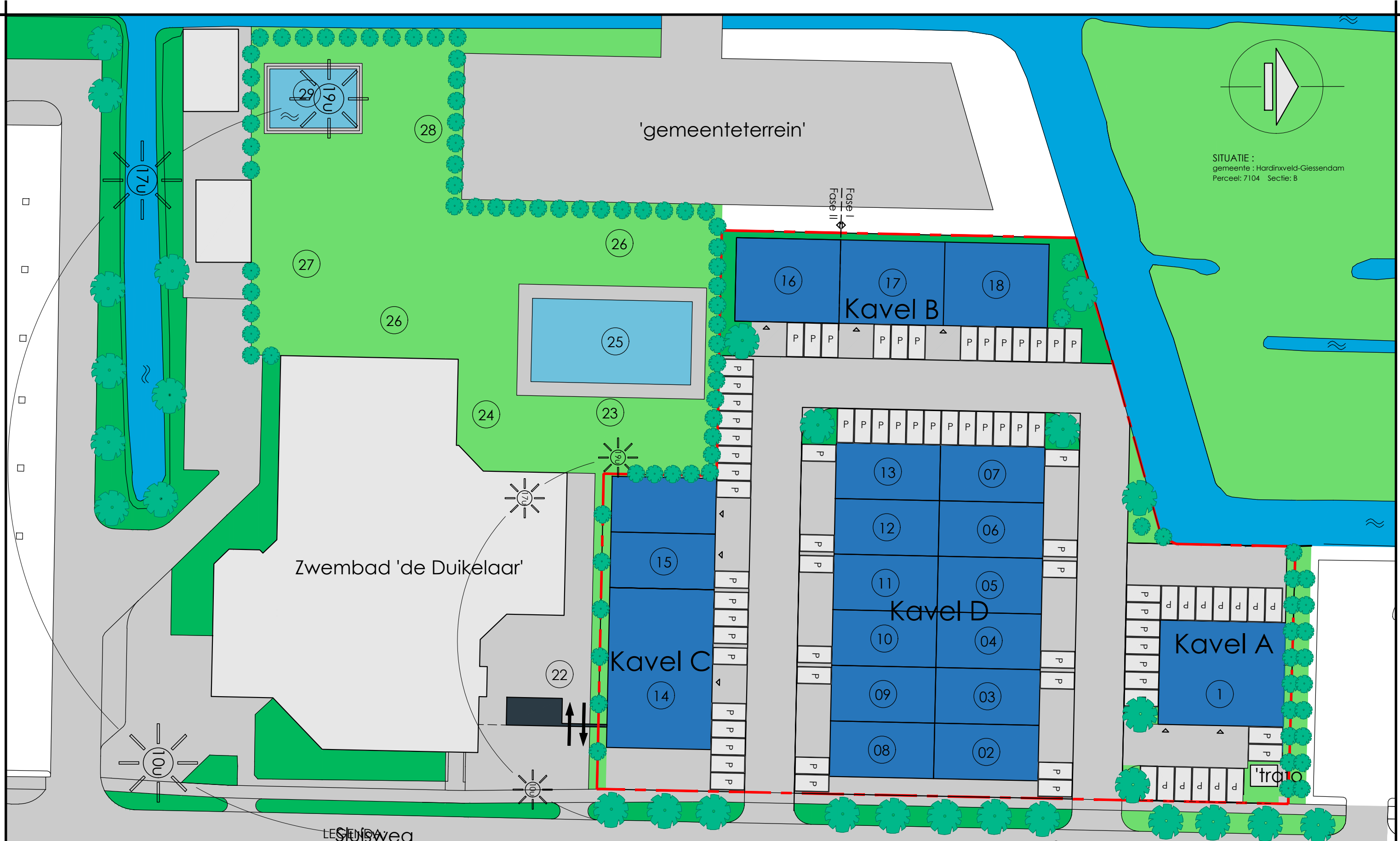
SCHETSONTWERP





Schetsuitwerking vernieuwde situatie
in vogelvluchtperspectief

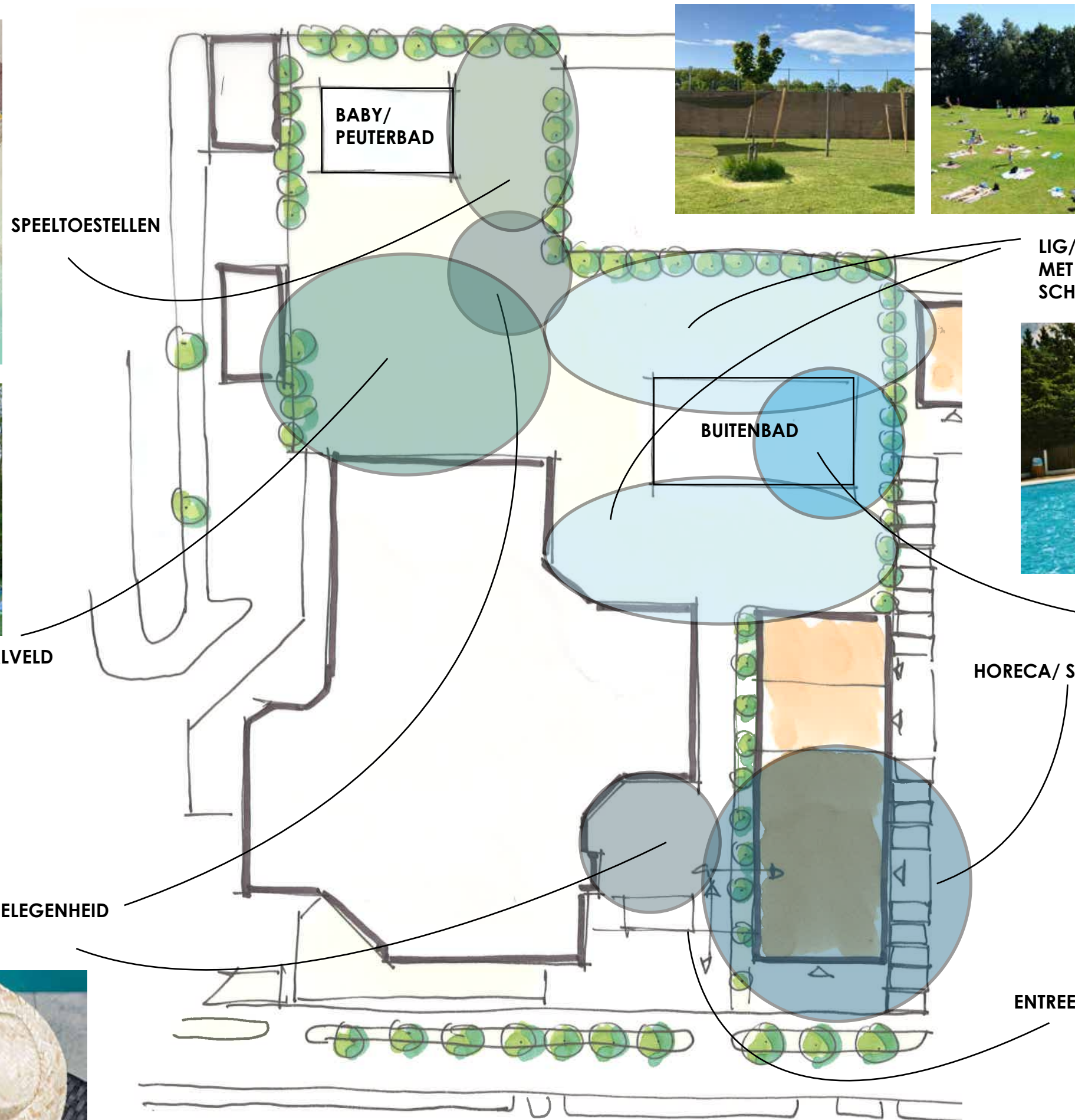




Plattegrond situatie nieuw 1:500
d.d.18.06.2021

- | | | | |
|------|------------------------------------|----|----------------------|
| ① | kantoorpand met woning | ②5 | buitenbad |
| ②-20 | bedrijfsunits | ②6 | ligweide |
| ④-22 | entree buitenbad/horeca met terras | ②7 | voetbalveld |
| ②3 | toezicht buitenbad | ②8 | speeltoestellen |
| ②4 | trampoline | ②9 | kinderbad (aflopend) |

SCHETSONTWERP | LOOK & FEEL ZWEMBAD DE DUIKELAAR





Schetsuitwerking vernieuwde situatie
3D plattegrond



Schetsuitwerking vernieuwde situatie
in vogelvluchtperspectief





Visualisatie vernieuwde situatie
in vogelvluichtperspectief



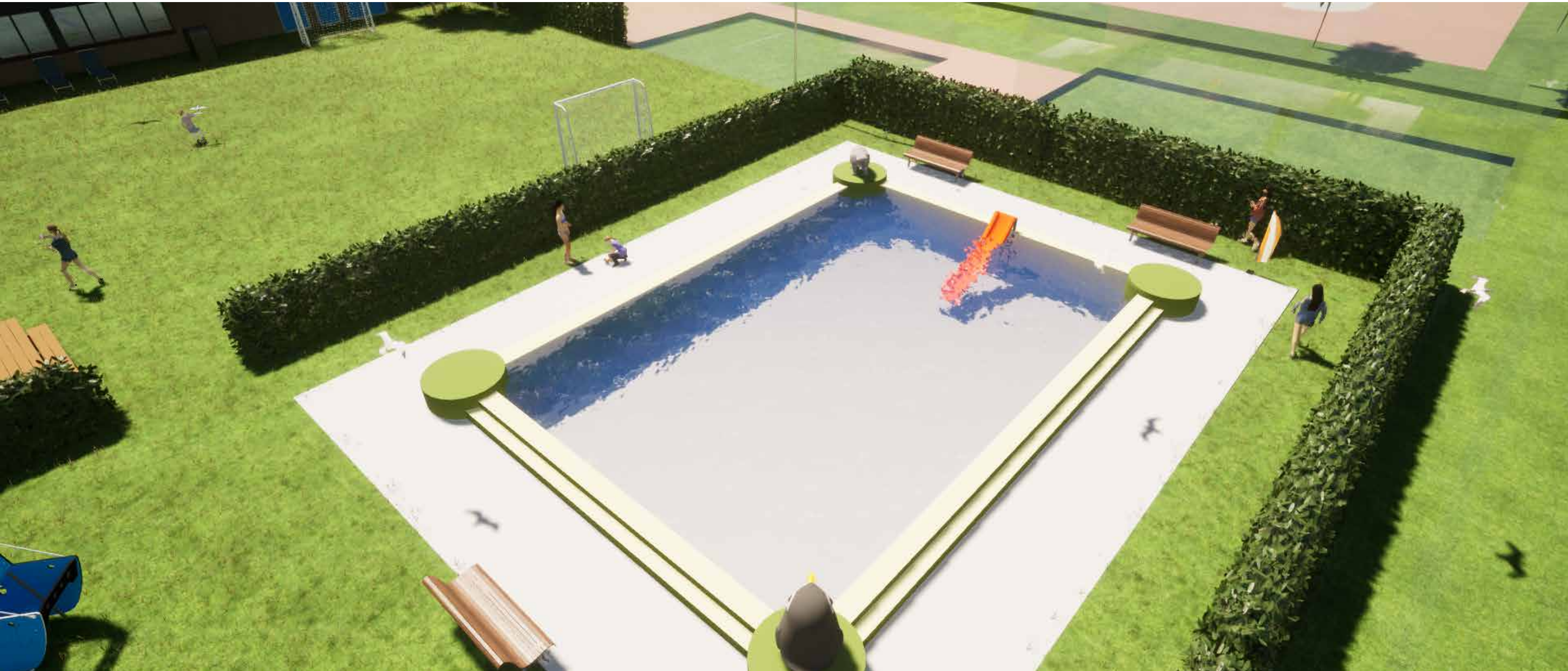
Visualisatie vernieuwde situatie
in vogelvluichtperspectief



Visualisatie vernieuwde situatie
in vogelvluichtperspectief

3D VISUALISATIE

ZWEMBAD DE DUIKELAAR



Visualisatie vernieuwde situatie
in vogelvluchtperspectief



Visualisatie vernieuwde situatie
in vogelvluichtperspectief



Visualisatie vernieuwde situatie
op ooghoogte



Visualisatie vernieuwde situatie
op ooghoogte



Visualisatie vernieuwde situatie
op ooghoogte



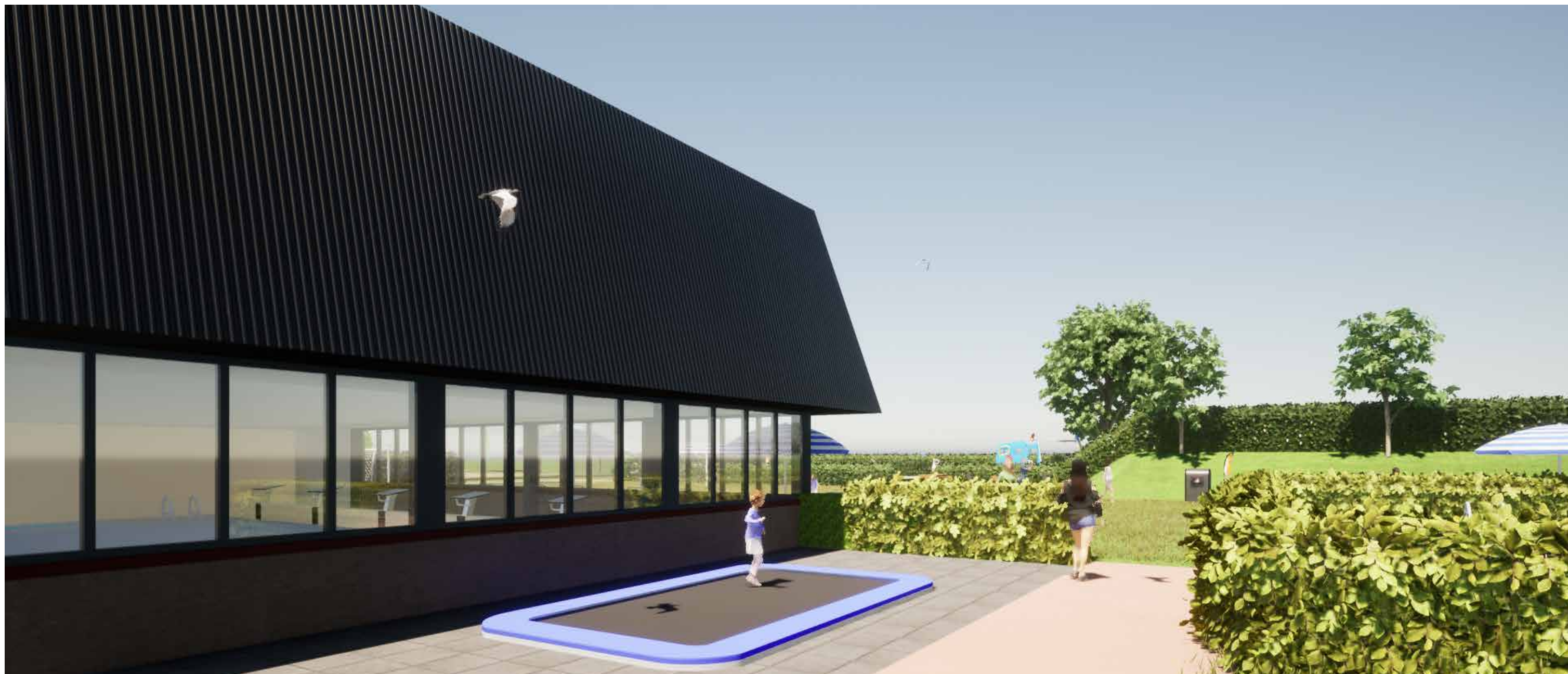
Visualisatie vernieuwde situatie
in vogelvluichtperspectief



Visualisatie vernieuwde situatie
op ooghoogte



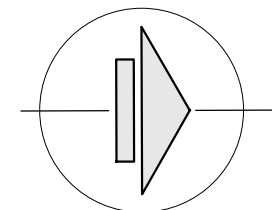
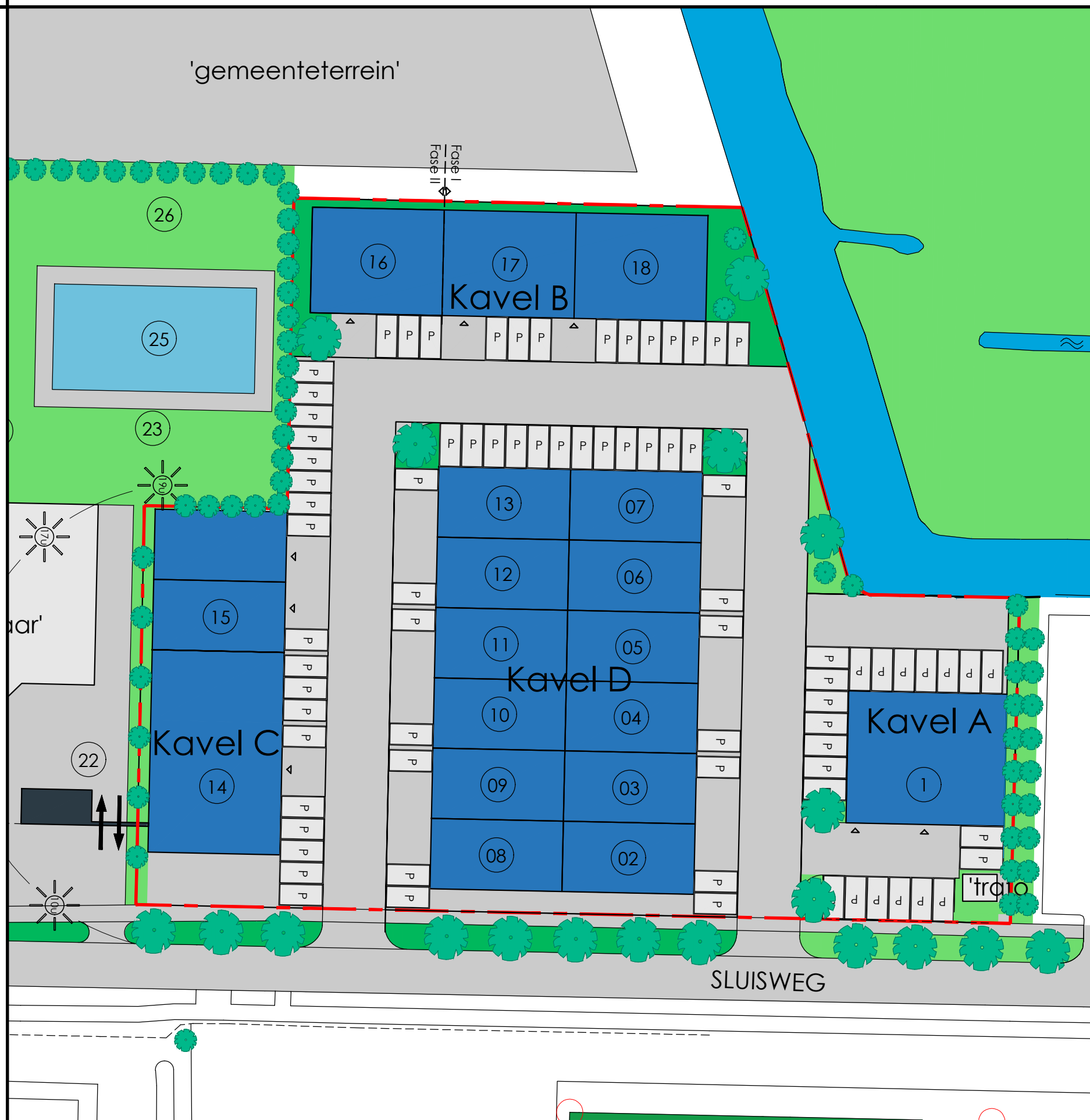
Visualisatie vernieuwde situatie
op ooghoogte



Visualisatie vernieuwde situatie
op ooghoogte



Visualisatie vernieuwde situatie
op ooghoogte



SITUATIE :
gemeente : Hardinxveld-Giessendam
Perceel: 7104 Sectie: B

Verharding terrein nieuw

gebouw A	:	324	m2
parkeerplaatsen	:	262.5	m2
straatwerk	:	134	m2
gebouw B	:	540	m2
parkeerplaatsen	:	225	m2
gebouw C	:	585	m2
parkeerplaatsen	:	212.5	m2
terras	:	90	m2
gebouw D	:	1440	m2
parkeerplaatsen	:	625	m2
straatwerk	:	75	m2
openbare weg	:	1259	m2
totaal	:	5871.5	m2

waterbergend vermogen

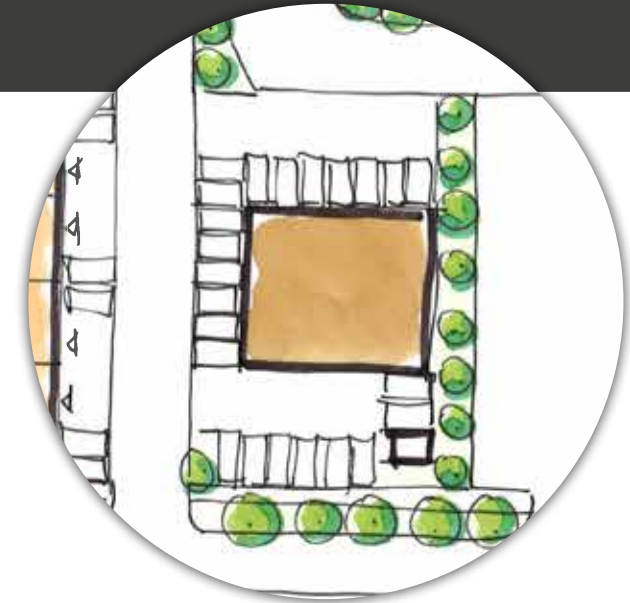
Watercompensatie zal grotendeels gerealiseerd worden op eigen terrein.
Bij de verdere uitwerking zal worden gekeken naar optimalisatiemogelijkheden binnen en in de directe omgeving van de planlocatie.

parkeren

Parkeren zal grotendeels gerealiseerd worden op eigen terrein.
Bij de verdere uitwerking zal worden gekeken naar optimalisatiemogelijkheden binnen en in de directe omgeving van de planlocatie.

LOOK & FEEL WOONWERKBESTEMMING

VORMGEVING - De grens tussen het woon-
werkgebied op een
vernieuwende manier
gevisualiseerd



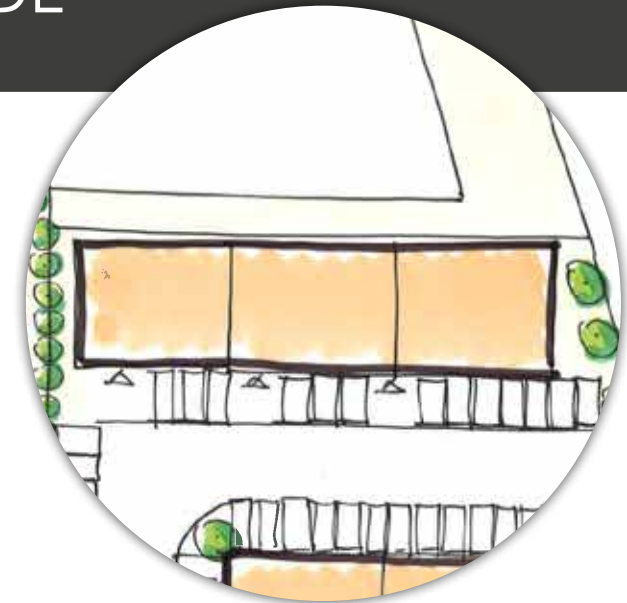
MATERIALIZATIE Materiaalkeuze
afgestemd op
de natuurlijke
omgeving

SCHETS ONTWERP | LOOK & FEEL BEDRIJFSMATIGE DOELEINDE

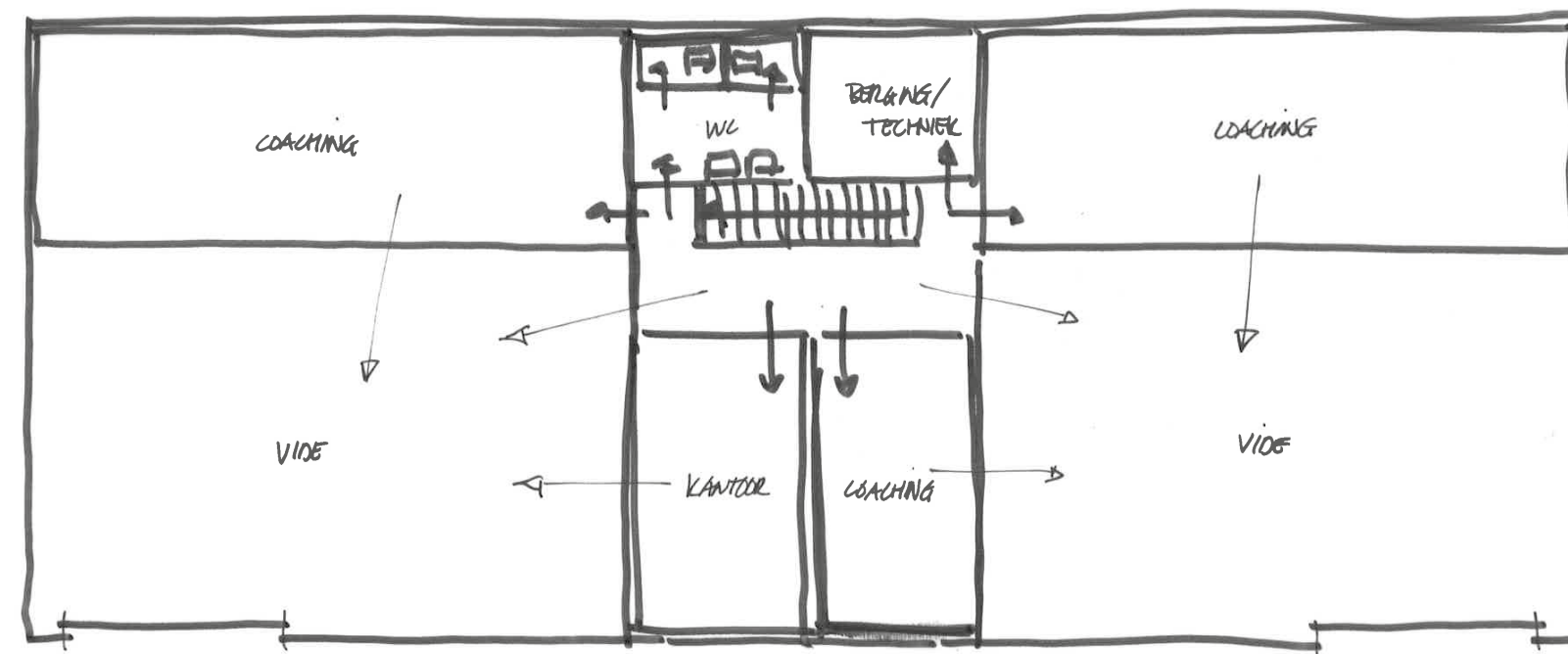


MATERIËLISATIE

Materiaalkeuze afgestemd op de natuurlijke omgeving



VORMGEVING



THE POWER COMMUNITY HARDINXVELD

Agnes Vleugel | The Power Community Hardinxveld
Team van 2 coaches, 1 fysiotherapeut en 4 trainers.

PERSONAL TRAINING & COACHING

- Door middel van training, voedingsadviezen en coaching gaan we fysiek en mentaal resultaat creëren bij onze members. Ook helpen wij de leden met het behandelen van blessures.
- Trainingen gericht op conditie, kracht, uithoudingsvermogen, doorzettingsvermogen, mobiliteit, vitaliteit. Wij zijn geen reguliere sportschool en wij werken alleen op afspraak.

WAT DOEN WIJ?

Een gezond leven creëren door middel van sport en coaching voor ambitieuze en ondernemende mensen. Sport om je fit te maken en op weg te helpen, coaching om te zorgen dat je gaat doen wat je al weet. Dat je de acties gaat ondernemen om je 'ongezonde' patronen en gewoontes te doorbreken. Om alles uit je leven te kunnen halen.

Het bieden van nieuwe energie voor je lijf, werk, gezin en jezelf. Wij werken met een eigen coachingsmethode en aan de hand daarvan zijn onze programma's ontwikkeld. Wij zijn een uniek concept dat psychologie combineert met sport. No nonsense. En daarom werkt het.

'WIJ WERKEN VANUIT DE 4B'S'



- Leden komen op vaste tijden en op afspraak trainen voor een uur met max. 6 personen in de groep. (excl. trainers). Maandag tot zaterdagochtend van 07:00 tot 21:00.
- Tussen 13:00 en 16:00 zijn er weinig activiteiten.
- In de avonden sporten er twee groepen tegelijk van max. 6 personen.
- Coaching is voor een persoon (excl. coach).
- We trainen op individuele basis en in groepen van max. 6 personen.
- Er zijn douches aanwezig en leden kunnen zich omkleden en daarna naar huis.
- We zijn een groeiend bedrijf en de locatie waar we nu zitten wordt te klein om de activiteiten aan te blijven bieden.

'WIJ ZIJN RESULTAAT GERICHT'



'WIJ ZIJN INTEGER'

LOCATIE

Wij zijn voornemens om 2 hallen neer te zetten en 1 unit als buitenterrein te gebruiken, daar gaan we ook trainingen geven, gericht op oefeningen op conditie, uithoudingsvermogen, kracht etc. Ook hier max 6 personen per groep en ook op afspraak.



DOELGROEP

Jongvolwassenen, ondernemers en ouderen.
De leden komen binnen een straal van max 20km van Hardinxveld. En het gebied is binnen de The Power Community voor onze studio.
Veel leden komen op de fiets
Ouderen om vitaal en krachtig oud te worden.



EXPERTISES

TRAINING | Altijd op afspraak en de groepen zijn max. 6 personen
COACHING | Altijd persoonlijk en op afspraak.
FYSIEKE BEHANDELING | Altijd op afspraak
VOEDING | Altijd op afspraak

MAATSCHAPPELIJK BETROKKEN

Zakelijk, ondernemers en bedrijven verbinden, van waarde zijn en een krachtig zakelijk netwerk creëren staat centraal.
De jongvolwassenen helpen te connecten met gelijkgestemden.
Plaatselijke en regionale goede doelen en initiatieven steunen staat centraal.

'WIJ ZIJN OPRECHT BETROKKEN'



Agnes Vleugel
Owner/Coach The Power Community @
Hardinxveld-Giessendam



SCHETS ONTWERP | LOOK & FEEL SPORTSCAFÉ

HOBBY, SPORT &
ONDERNEMEN



AMERIKAANSE
INVLOEDEN



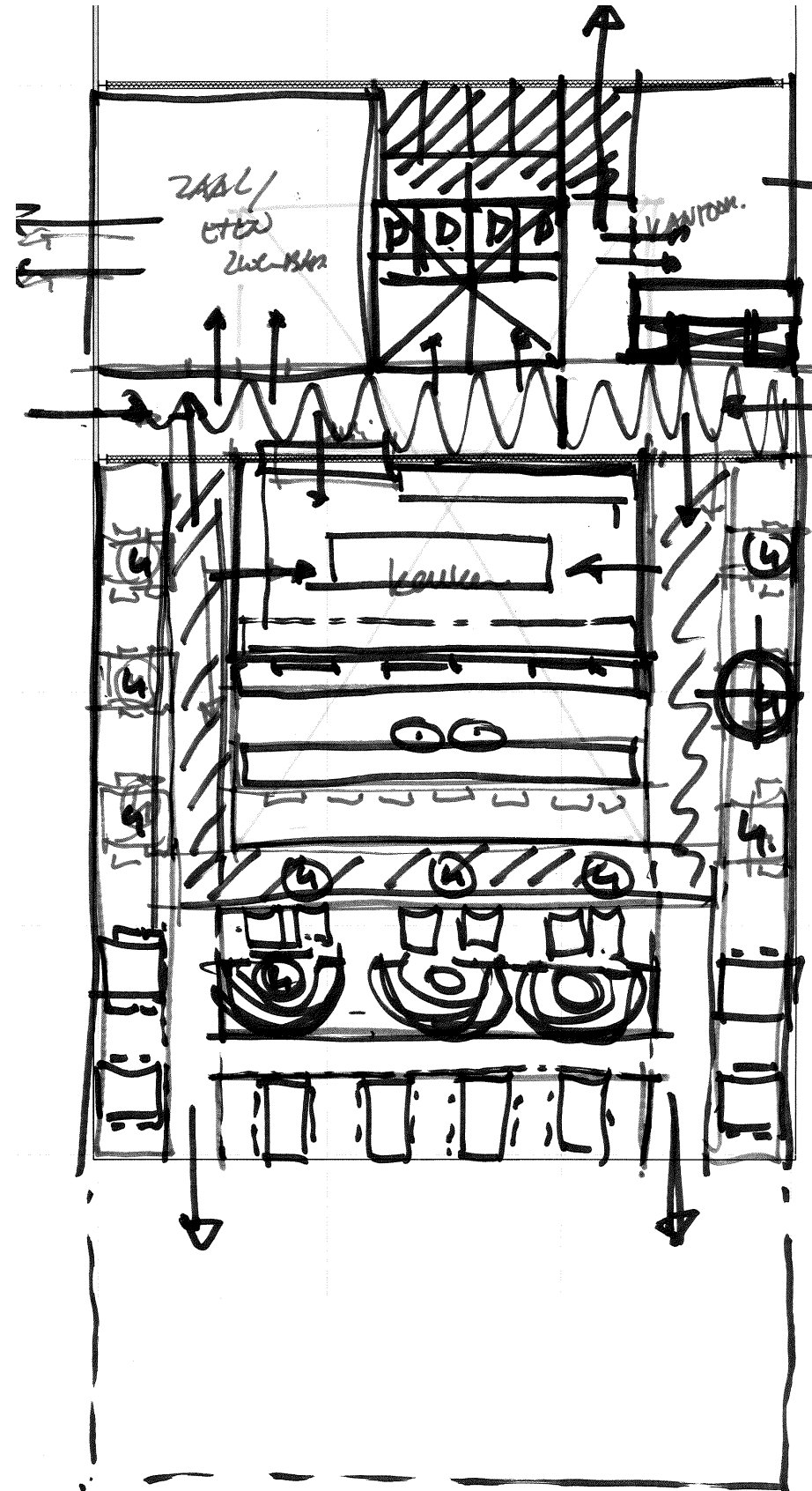
SPORTS CENTRAAL



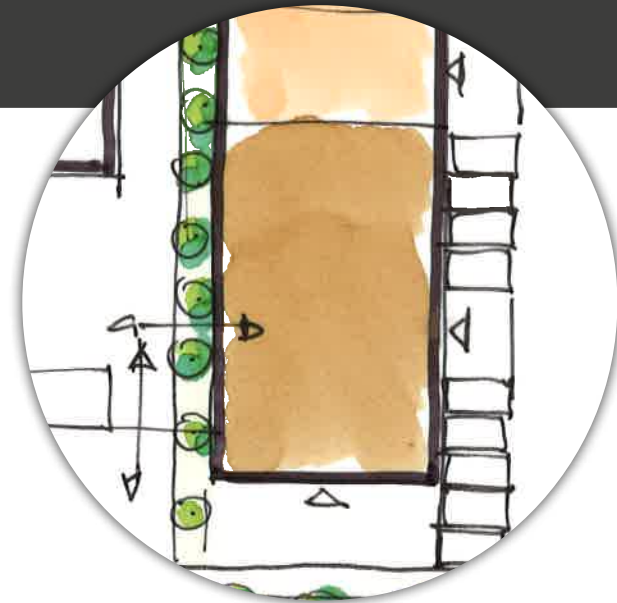
BALANS IN ETEN, SPORT EN
SNACKS



TERRAS



VOOR ELK MOMENT VAN DE DAG
EEN PLAATS



TRENDY AMBIANCE



LIVE SPORTS OP TV

MULLER
ONTWERP & ADVIES

BOUWKUNDIG
TEKENBUREAU

SPORTCAFÉ

De hotspot waar sport, ontspanning en ondernemen samenkomen. Tussen de sportlocaties en bedrijvigheid van Hardinxveld-Giessendam wordt een nieuw sportscafé ontwikkeld.

Deze multi-inzetbare locatie brengt alle sportliefhebbers bij elkaar.

Of je nu koffie komt drinken op een van de loungebanken, een informele lunch met een zakelijk contact op het dakterras nuttigt of een sportdrankje of shake drinkt aan de bar.... alles is mogelijk! Bij het sportscafé staat het samenkomen van jong en oud, het stimuleren van beweging en delen van interesses centraal.



Het interieur is zorgvuldig samengesteld waarbij sfeer de functionaliteit ontmoet. Invloeden van de Amerikaanse stijl en de passie voor sport in de breedste zin worden hier gecombineerd. Je kunt in dit sportscafé zowel rustig een zakelijk gesprek voeren als met je vrienden meejuichen met een wedstrijd. Centraal in het sportscafé situeert zich de bar met diverse televisieschermen, die vanaf elke hoek zichtbaar zijn. Zo kun je na je werk, na een training of met je gezin live genieten van bijvoorbeeld een voetbalwedstrijd. De trendy ambiance leent zich ook uitstekend voor het organiseren van een borrel in het café of op het bijbehorende dakterras. Hoe leuk is het om onder het genot van een drankje met je vrienden of collega's naar een wedstrijd van je favoriete club te kijken?

En wanneer de zon voldoende warmte afgeeft, kunnen de deuren van het terras open en kan er zowel aan de zuidzijde als op het dakterras genoten worden van een hapje en een drankje.



In het Sportscafé draait alles om balans. Hier kun je het juiste evenwicht vinden tussen gezond eten, sporten, werken, een drankje, snacks en een goede game op televisie.

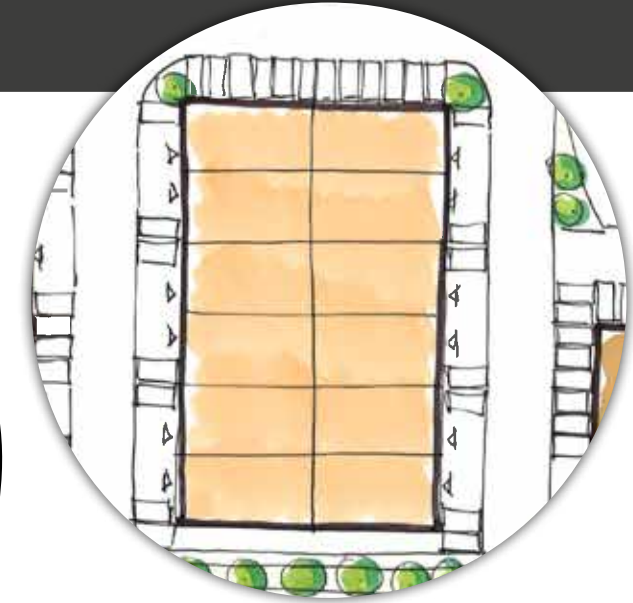
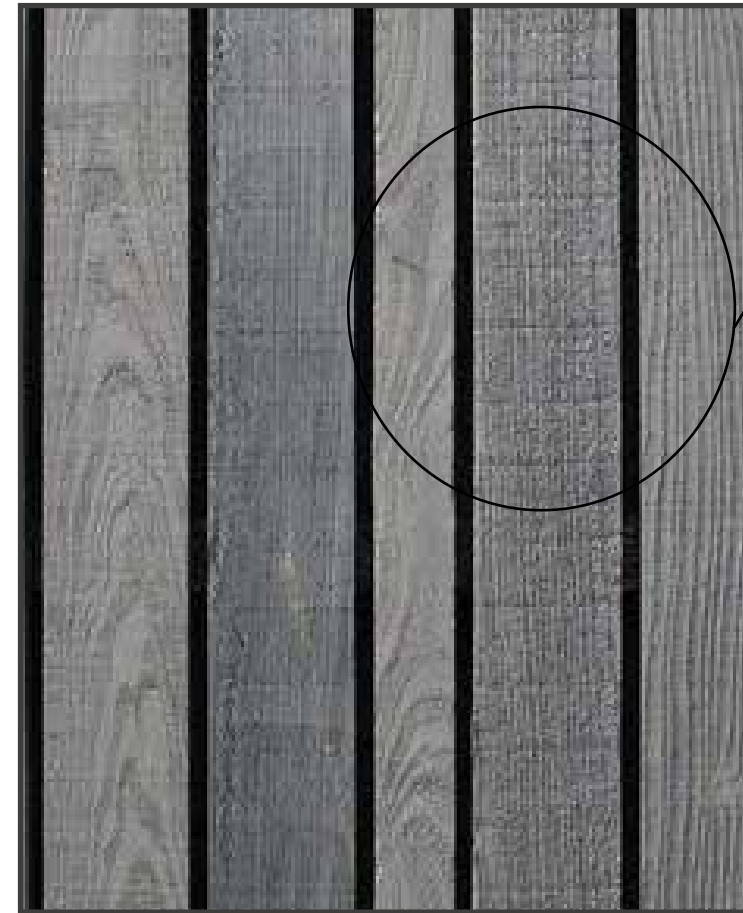
Doordat het café direct naast het gerenoveerde zwembad wordt gerealiseerd, situeert zich aan de westzijde een aparte entree. Zo kunnen bezoekers van het zwembad genieten van een broodje, snack of ijsje wat vervolgens genuttigd kan worden op het terras.

LOOK & FEEL BEDRIJFSMATIGE DOELEINDEN



MATERIALIZATIE

Materiaalkeuze afgestemd op de natuurlijke omgeving



VORMGEVING

