

An aerial photograph of a river landscape. In the foreground, there is a large dam structure with a road bridge crossing over it. To the right of the dam, there are several buildings, including a prominent white building with a dark roof. The river flows through the center of the image, with several boats moored along the banks. The background shows a vast green landscape with fields and a small town or village in the distance under a cloudy sky.

Visie Ruimtelijke kwaliteit

Gemaal en boezem Hardinxveld-Giessendam

Ontmoeting gemeenteraad Hardinxveld-Giessendam -
opiniërend
17 juni 2021

Onderwerpen

1. Waarom een Visie Ruimtelijke Kwaliteit
2. Proces naar vaststelling Visie Ruimtelijke Kwaliteit
3. Concept Visie en bouwstenen
4. Gesprek

Waarom een Visie Ruimtelijke Kwaliteit?

- Boezemkanaal en –gemaal heeft grote impact
- Gemeente gaat over het ruimtelijke domein
- Structuurvisie Gemeente Hardinxveld-Giessendam 2016
- Waterschap kan niet wachten op de op te stellen
Omgevingsvisie Omgevingswet
- Gemeente en waterschap samen Visie Ruimtelijke
Kwaliteit
- Gemeenteraad stelt de Visie Ruimtelijke Kwaliteit vast



Eind 2021: Keuze voorkeurstracé kanaal en voorkeurslocatie gemaal

- Inventariserende onderzoeken
- Technische eisen en schetsen
- **Visie Ruimtelijke kwaliteit**
- Integrale schetsontwerpen
- Effectbeoordeling
- Afweging: Omgeving, Draagvlak, Kostenraming , Risico's

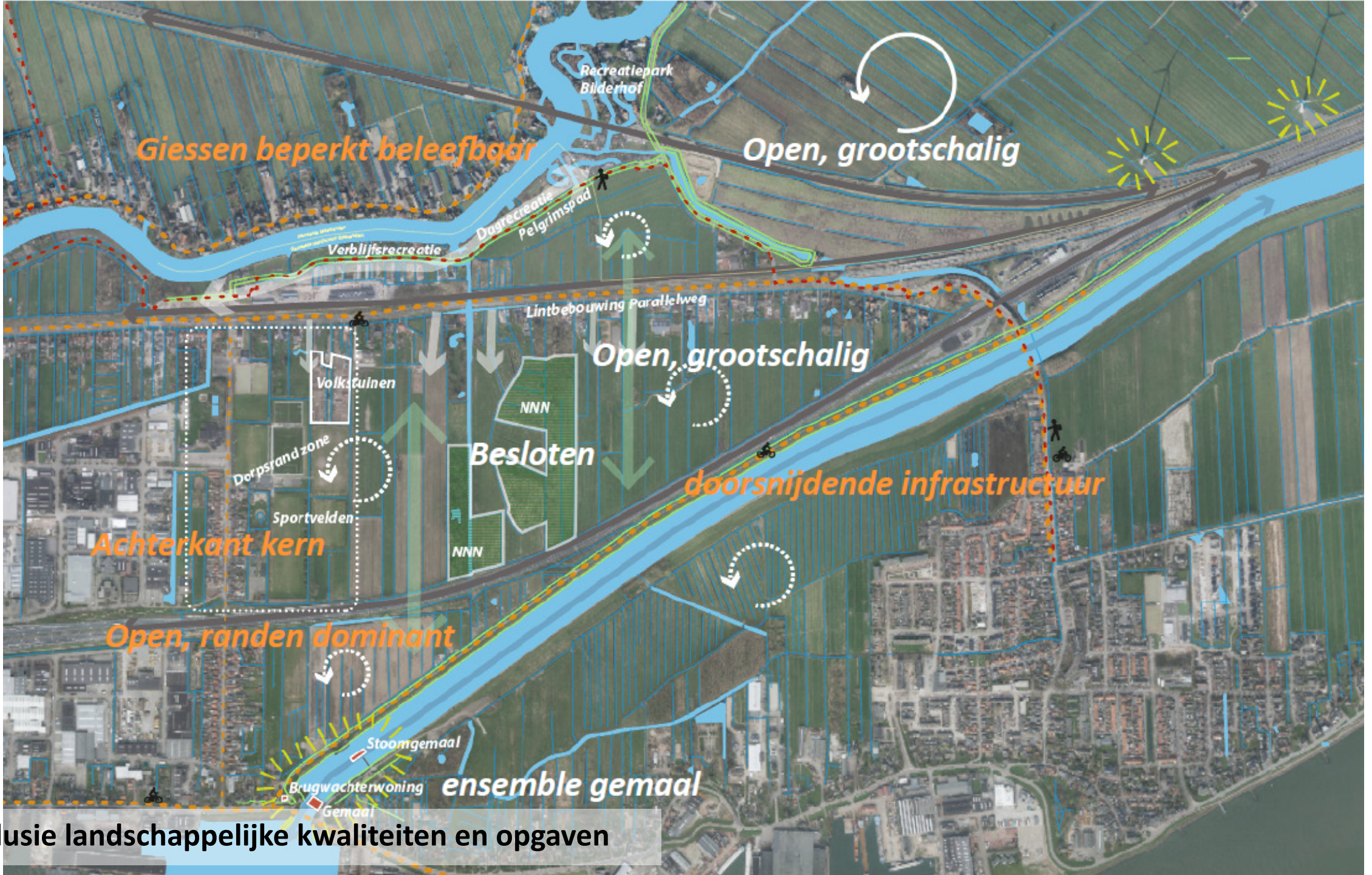


Proces op hoofdlijnen

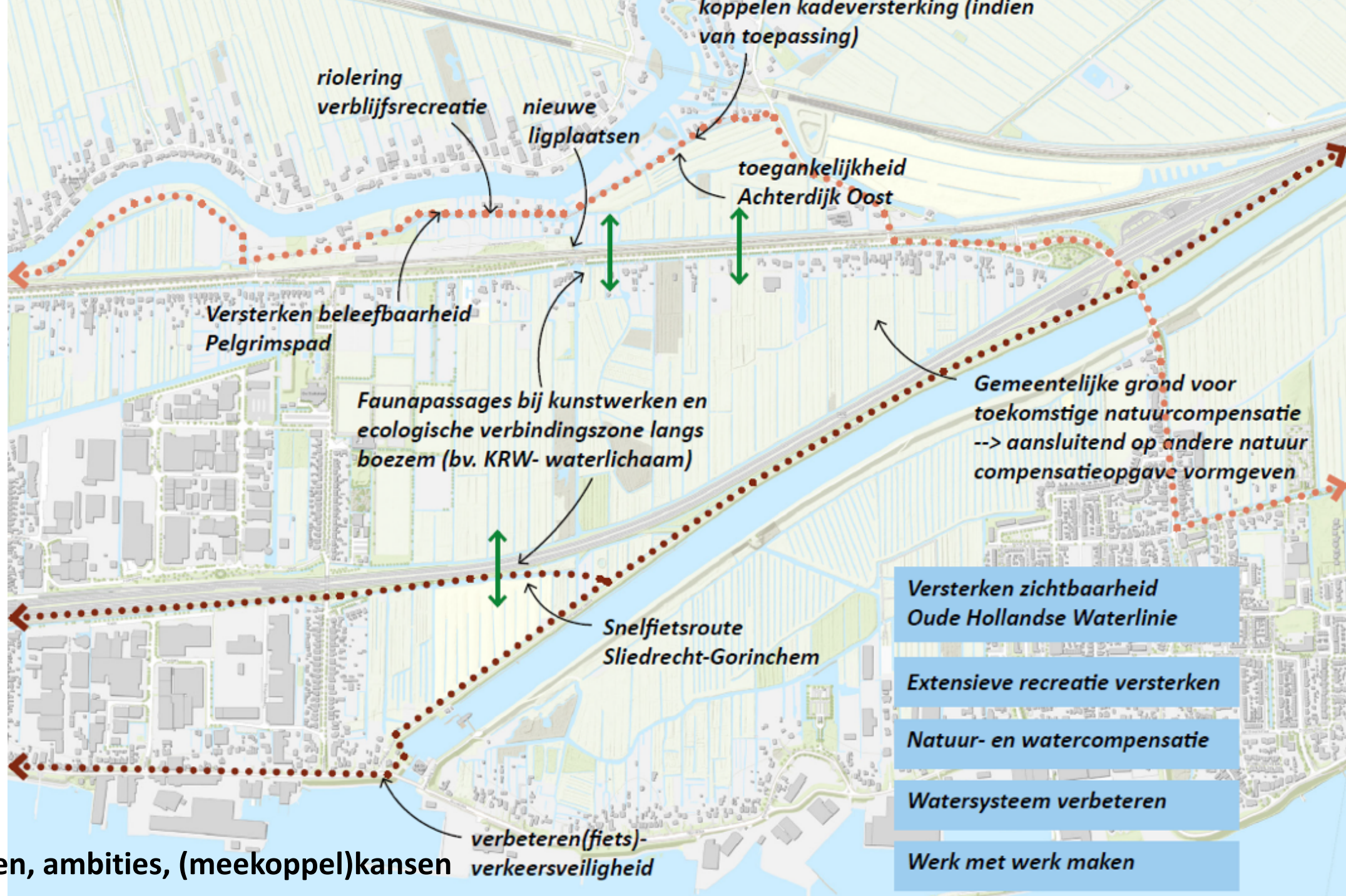
Datum	Stap
Mrt & juni & sept 2021	Werkateliers en gesprekken overheden, bewoners, belanghebbenden
Maart - mei 2021	Concept Visie Ruimtelijke Kwaliteit
T/m 24 jun	Ter inzage legging concept Visie Ruimtelijke Kwaliteit
17 Juni 2021	Opiniërende bijeenkomst Visie Ruimtelijke Kwaliteit in gemeenteraad HG
Sept 2021	Besluitvormende bijeenkomst Visie Ruimtelijke Kwaliteit in gemeenteraad HG
Mrt. – okt. 2021	Uitwerken kansrijke alternatieven in integrale schetsontwerpen, effectbeoordeling en kostenramingen
November	Opiniërende bijeenkomst gemeenteraad HG over de beoordeling van de kansrijke alternatieven
Dec 2021./Jan 2022	Keuze voorkeurstracé kanaal en -locatie gemaal door WSRL
Dec 2021./Jan 2022	Ondertekenen intentieovereenkomsten meekoppelkansen

Analyse





Conclusie landschappelijke kwaliteiten en opgaven



Wensen, ambities, (meekoppel)kansen

verbeteren (fiets)-verkeersveiligheid



Ontwerpend onderzoek



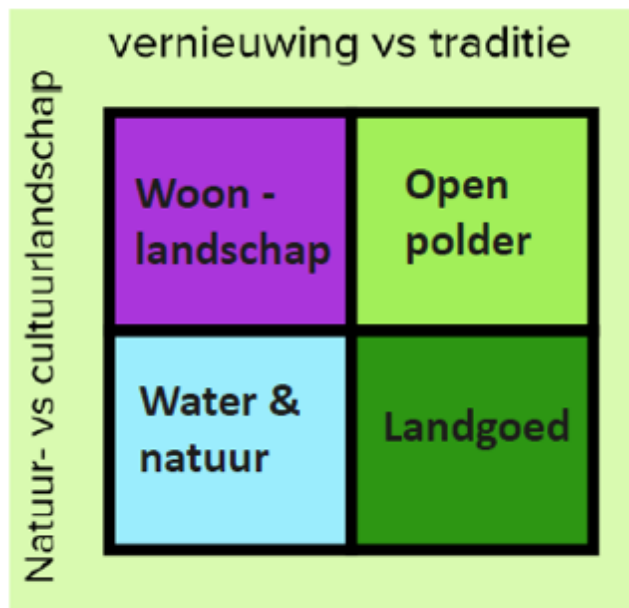
Waterrijk woonlandschap

- Boezem biedt kwaliteiten aan een nieuwe stedelijke structuur
- Veel ruimte voor diverse waterrijke/groene woonmilieus
- Recreatie; uitloopgebied, park, waterplein



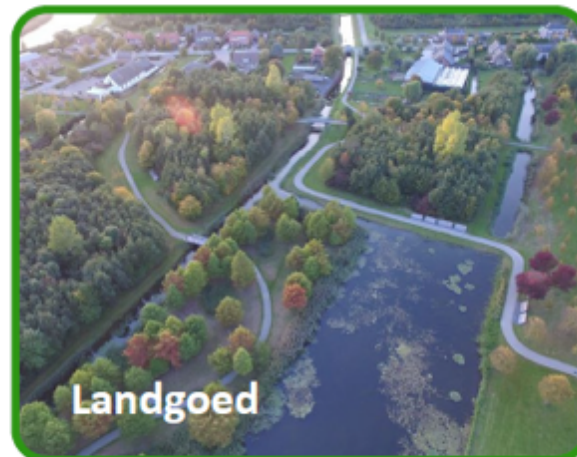
Water & natuur

- Terugbrengen griendkavels/ nieuwe waterkavels, bospercelen; natuurvriendelijke oevers
- Kanaal ondergeschikt in nieuwe verdichte landschapsstructuur
- Recreatie; extensief, (beperkte) toegankelijke natuur



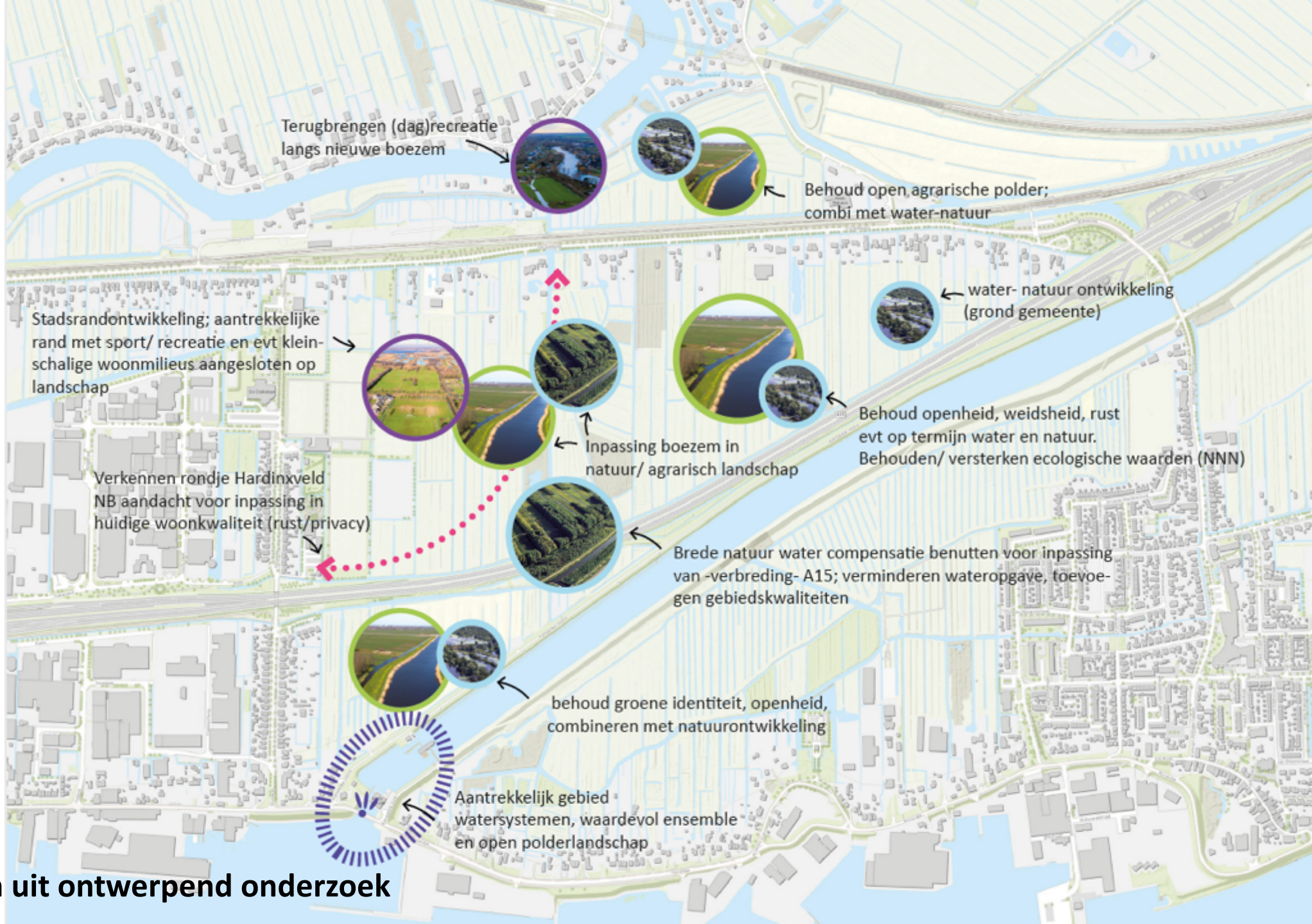
Open polder

- Polderidentiteit behouden; grasland, openheid
- Kanaal volgt kavels, ondergeschikt aan huidige landschapsstructuur
- Natuurvriendelijk oevers
- Recreatie; extensief, beperkt toegankelijk



Landgoed

- Extensief parkbos; uitbreiden grienden, laanbeplanting
- Ruimte voor toekomstige Kleinschalige woonmilieus
- Recreatie; extensief, (gedeeltelijk) toegankelijke landgoed



Terugbrengen (dag)recreatie langs nieuwe boezem

Behoud open, agrarische polder; combi met water-natuur

water- natuur ontwikkeling (grond gemeente)

Stadsrandontwikkeling; aantrekkelijke rand met sport/ recreatie en evt kleinschalige woonmilieus aangesloten op landschap

Verkennen rondje Hardinxveld NB aandacht voor inpassing in huidige woonkwaliteit (rust/privacy)

Behoud openheid, weidsheid, rust evt op termijn water en natuur. Behouden/ versterken ecologische waarden (NNN)

Inpassing boezem in natuur/ agrarisch landschap

Brede natuur water compensatie benutten voor inpassing van -verbreding- A15; verminderen wateropgave, toevoegen gebiedskwaliteiten

behoud groene identiteit, openheid, combineren met natuurontwikkeling

Aantrekkelijk gebied watersystemen, waardevol ensemble en open polderlandschap

Inzichten uit ontwerp onderzoek

A landscape photograph showing a rural scene. In the foreground, a calm river reflects the sky and the surrounding trees. The middle ground features a lush green field, possibly a meadow or pasture, with a small wooden structure visible in the distance. The background is filled with bare trees, suggesting a late autumn or winter setting. The word "Visie" is overlaid in white text in the center of the image.

Visie

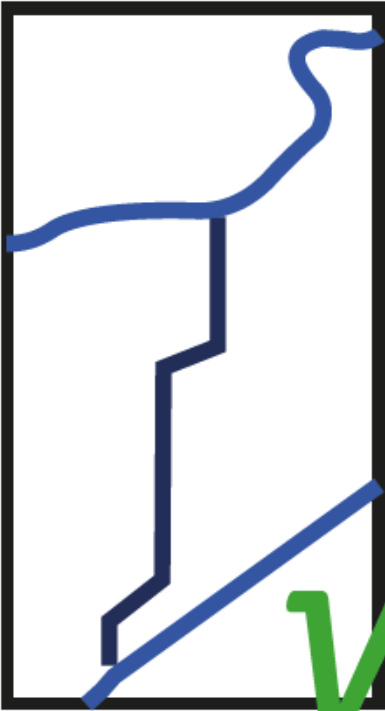
De vier pijlers van de visie

- Veerkrachtig, robuust, duurzaam en leesbaar watersysteem van de 21e eeuw
- Goede landschappelijke inpassing
- Integrale aanpak: op zoek naar synergie tussen techniek, omgeving en gebiedskwaliteiten
- Fundament en katalysator voor ontwikkeling: 1e stap!

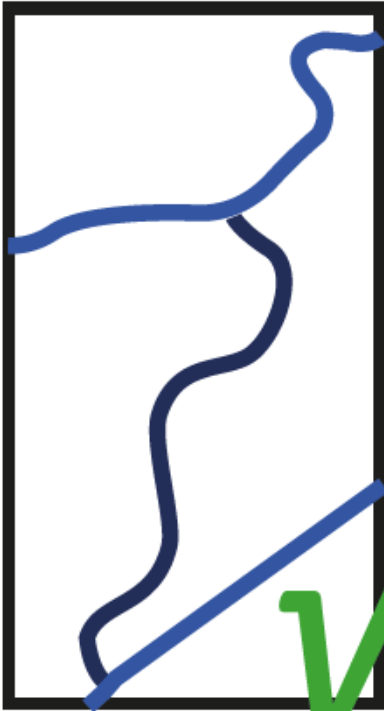
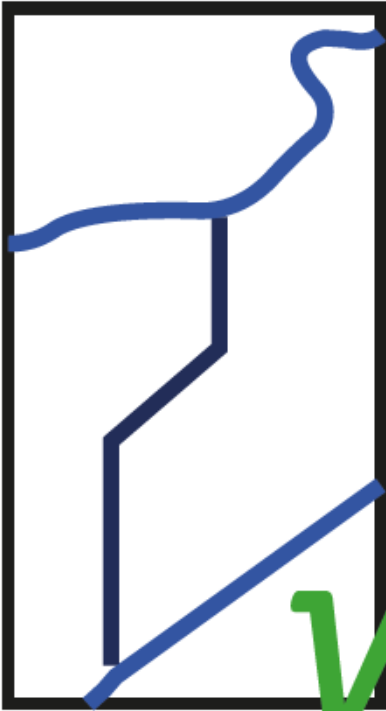
An aerial photograph of a Dutch landscape. In the foreground, a large concrete dam with a central gate structure spans across a canal. To the right of the dam, a large, multi-story brick building with a dark roof stands on a small island. A road with a bridge crosses the canal in the lower foreground. The middle ground is dominated by a wide canal with several boats moored along its right bank. The background shows a vast, flat landscape with green fields, a residential area with houses, and a distant horizon under a cloudy sky.

Bouwstenen

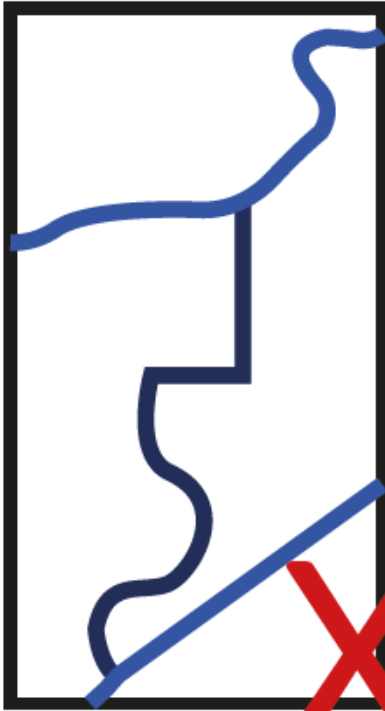
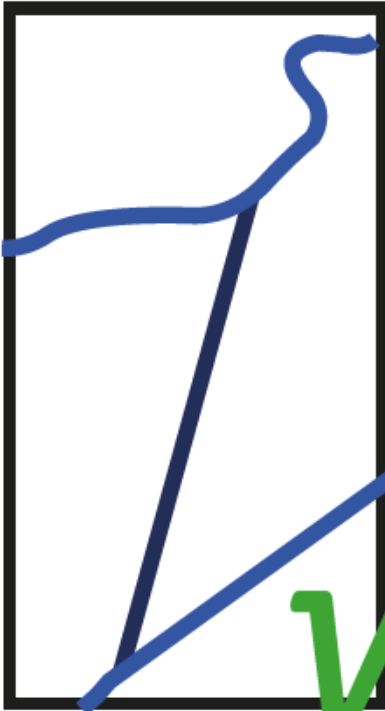
Bouwsteen #1 Tracé kent eigen logica



Volgen kavelstructuur



Autonome lijn

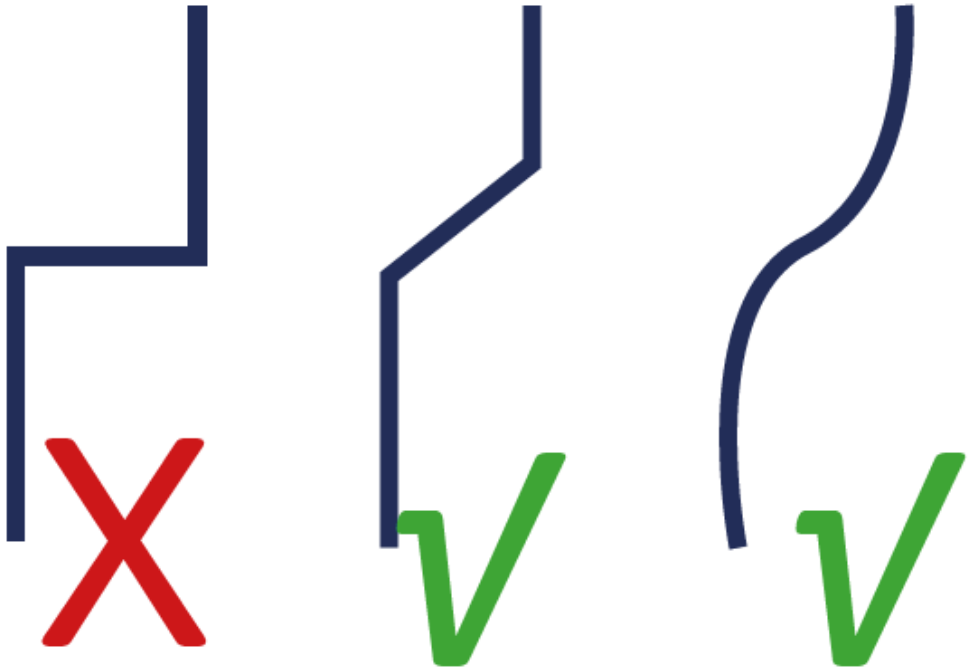


Combinatie

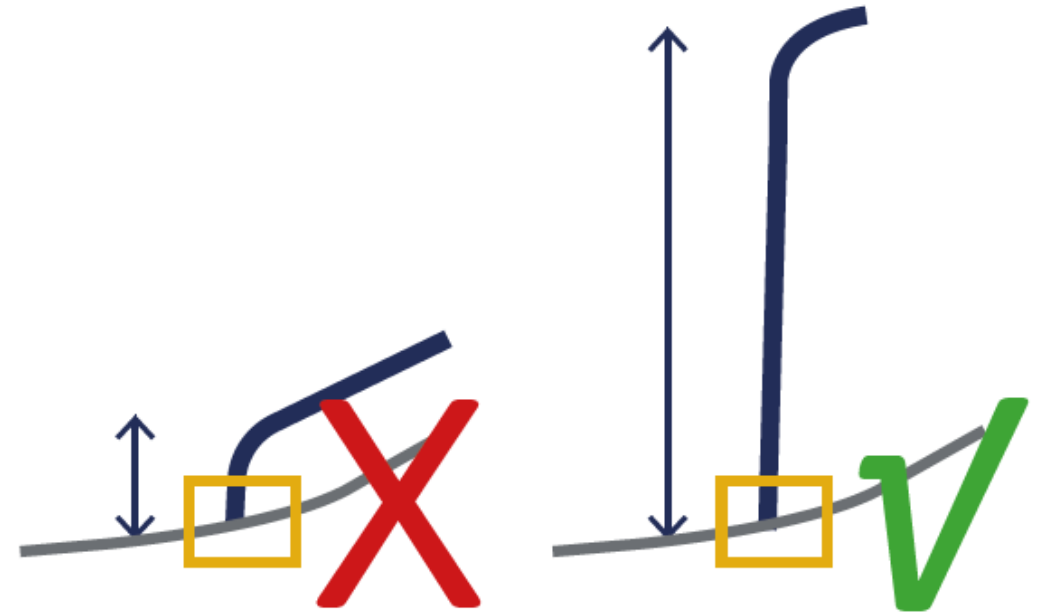
Bouwsteen #2 contrastrijke aansluiting op ander water



Bouwsteen #3 bochten ondersteunen logica van trace en het landschap

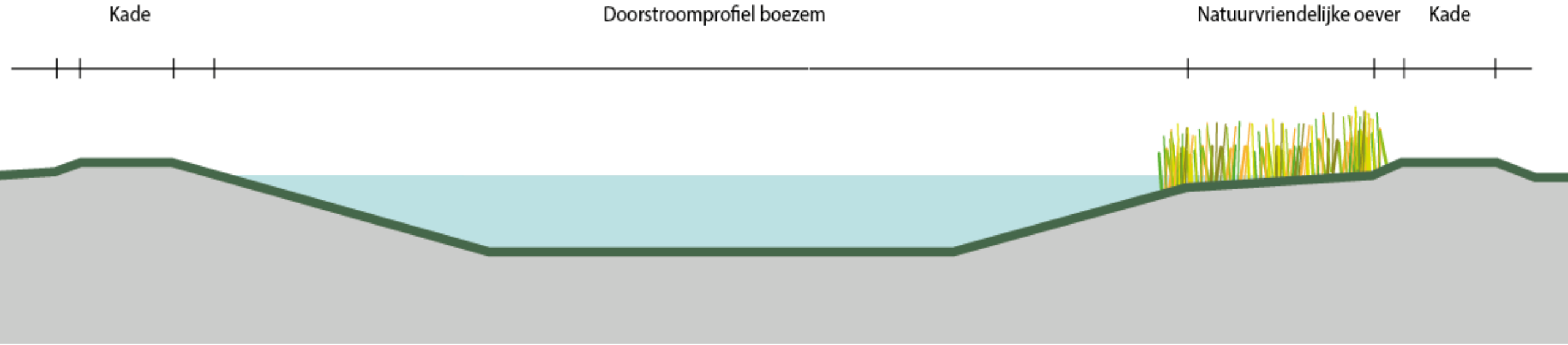


Uitgangspunten bochten

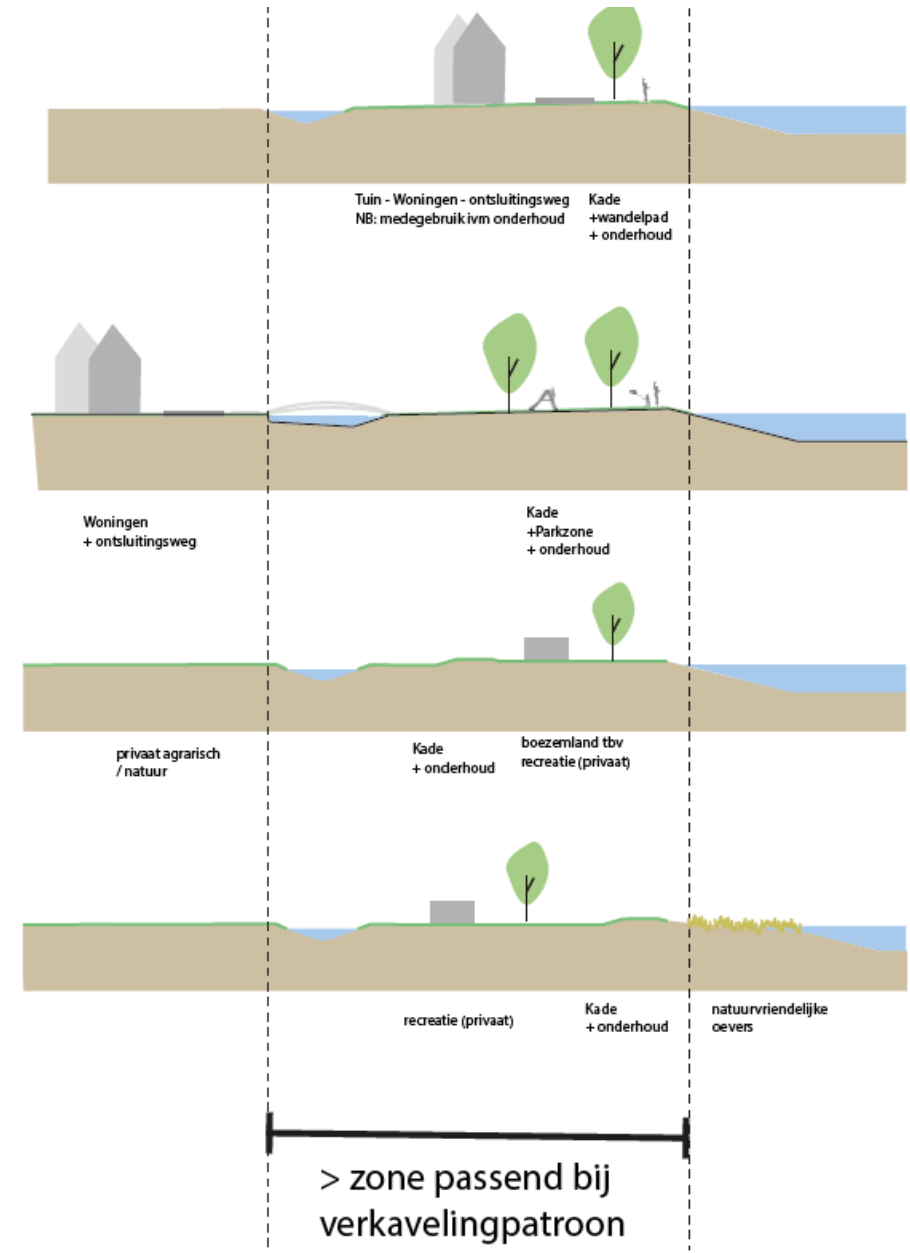
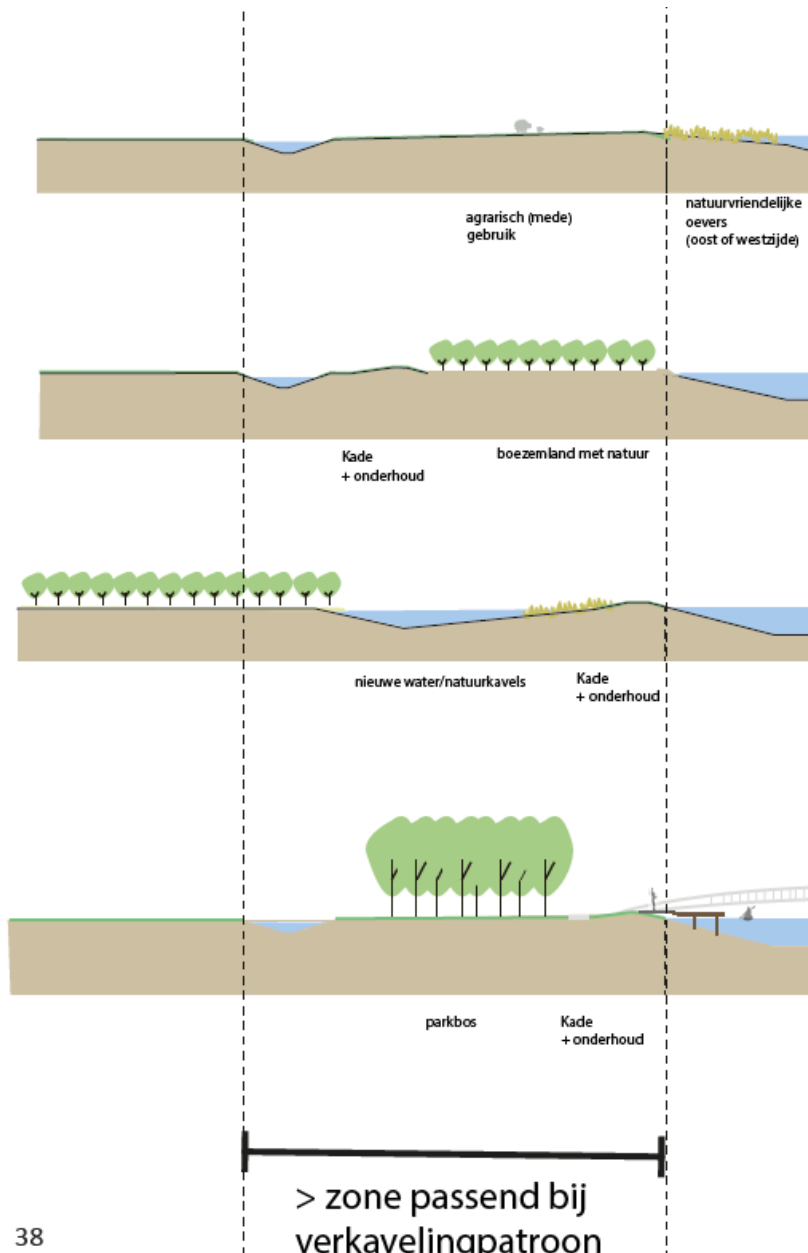


Geen bocht vlak voor het sifon

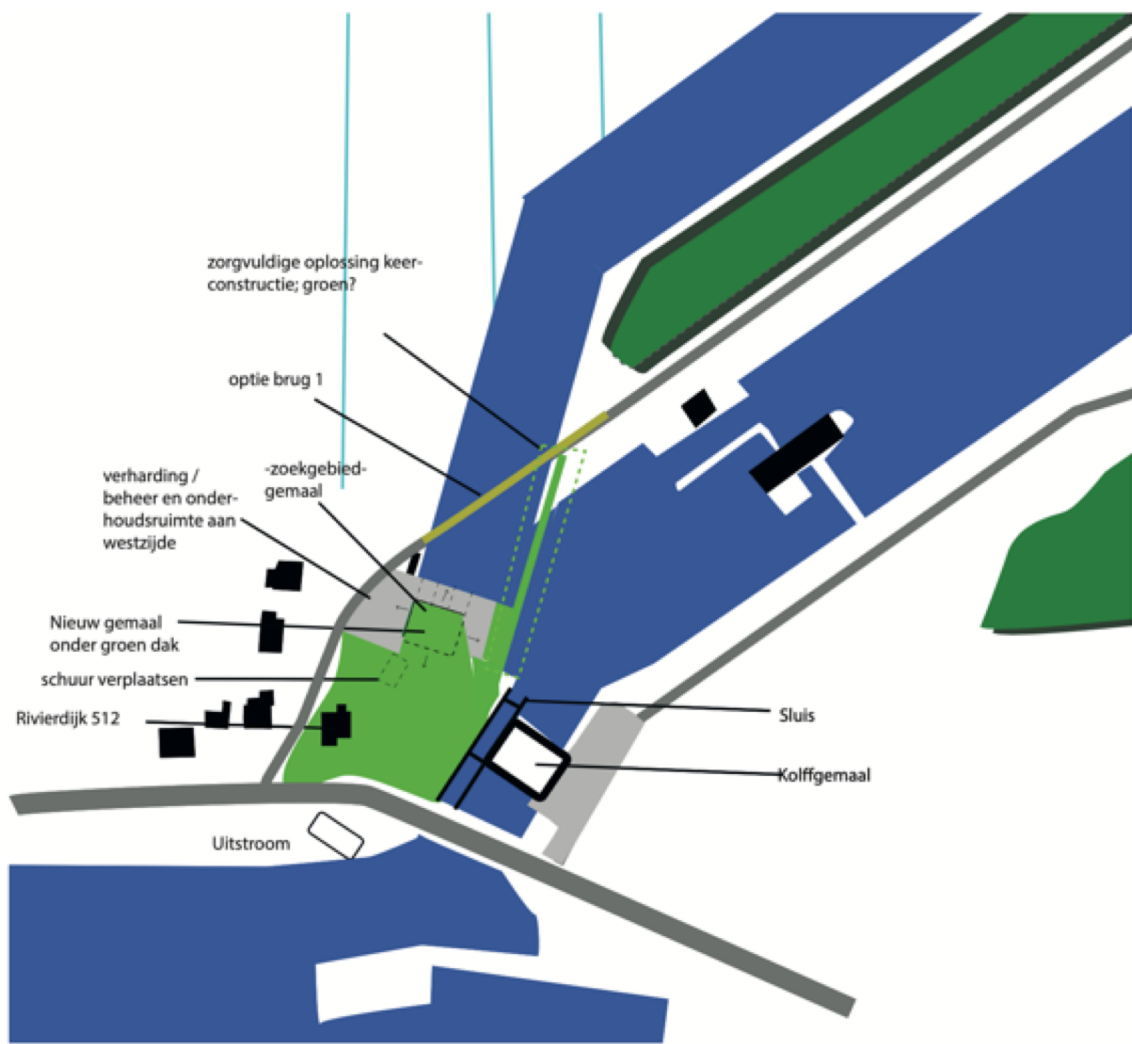
Bouwsteen #4 continue herkenbaar waterprofiel



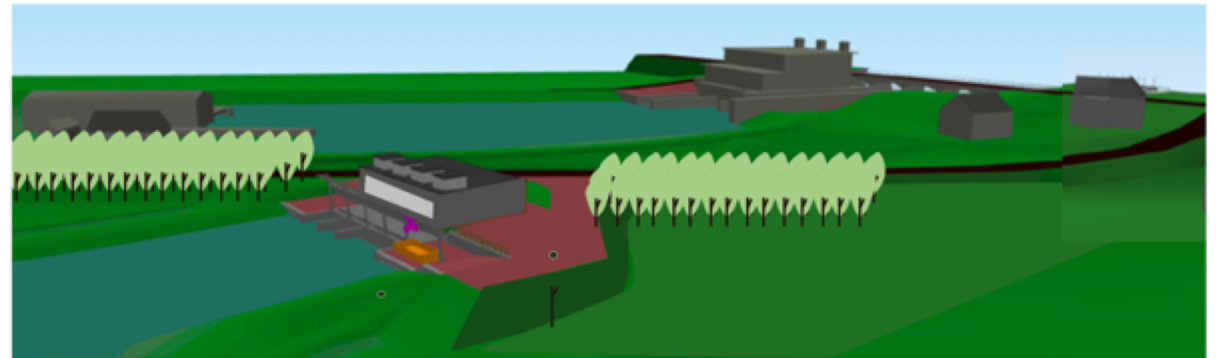
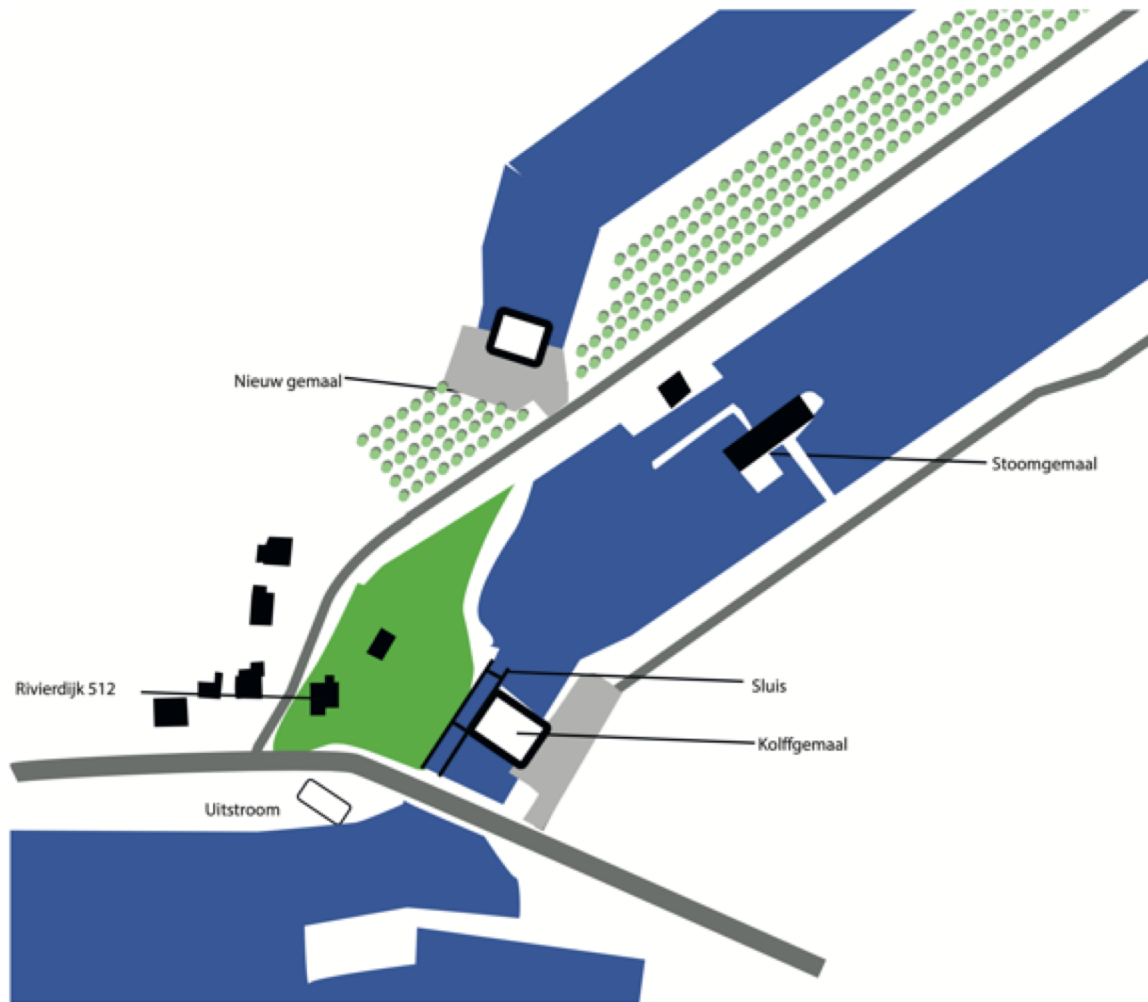
Bouwsteen #5 zone voor ontwikkeling



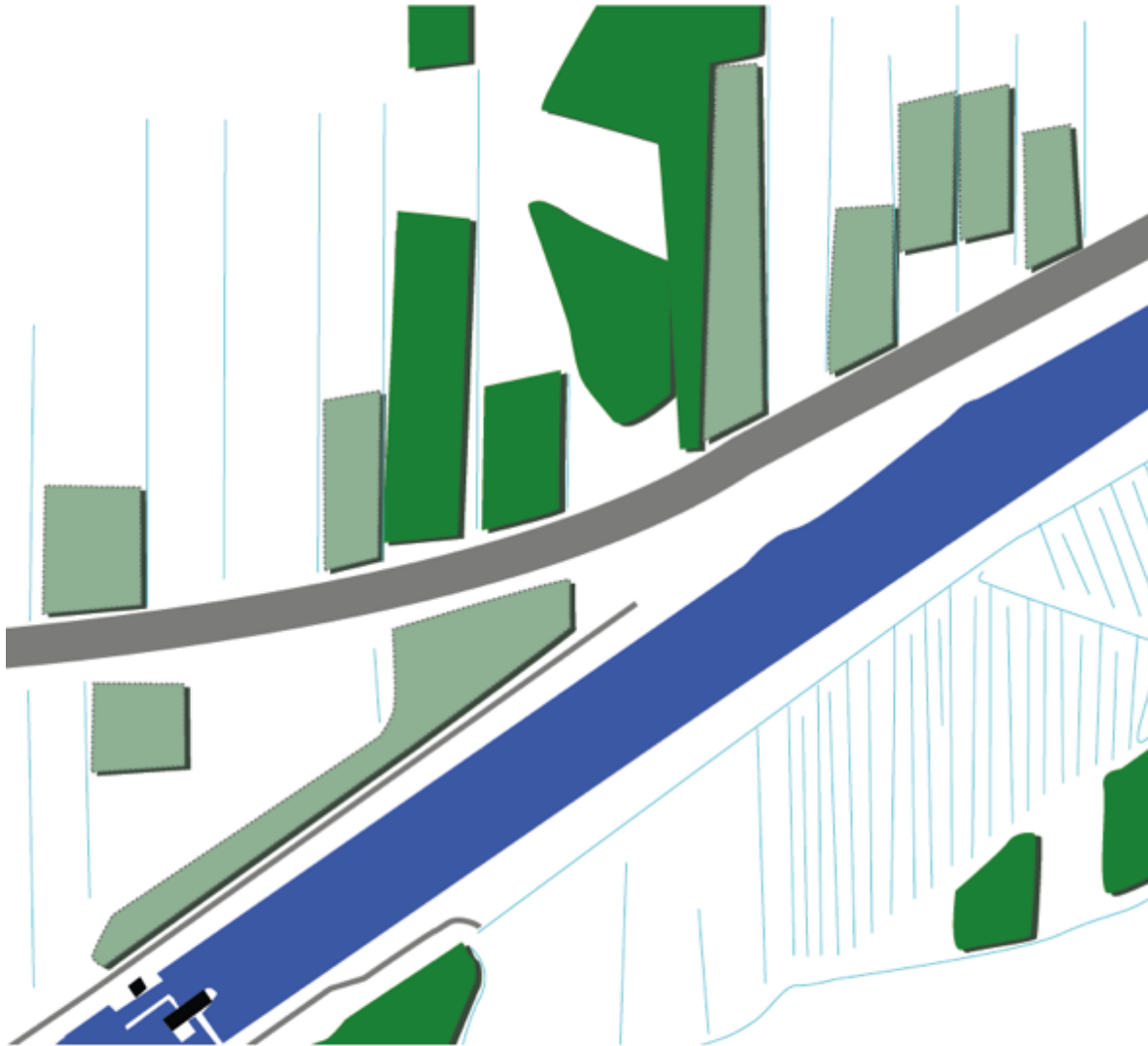
Bouwsteen #8 Het dijkgemaal: eigentijdse toevoeging alternatief 'kort' aan huidige ensemble Kolffgemaal



Bouwsteen #9 Het landschapsgemaal: alternatief 'lang' goed verankerd in de open polder



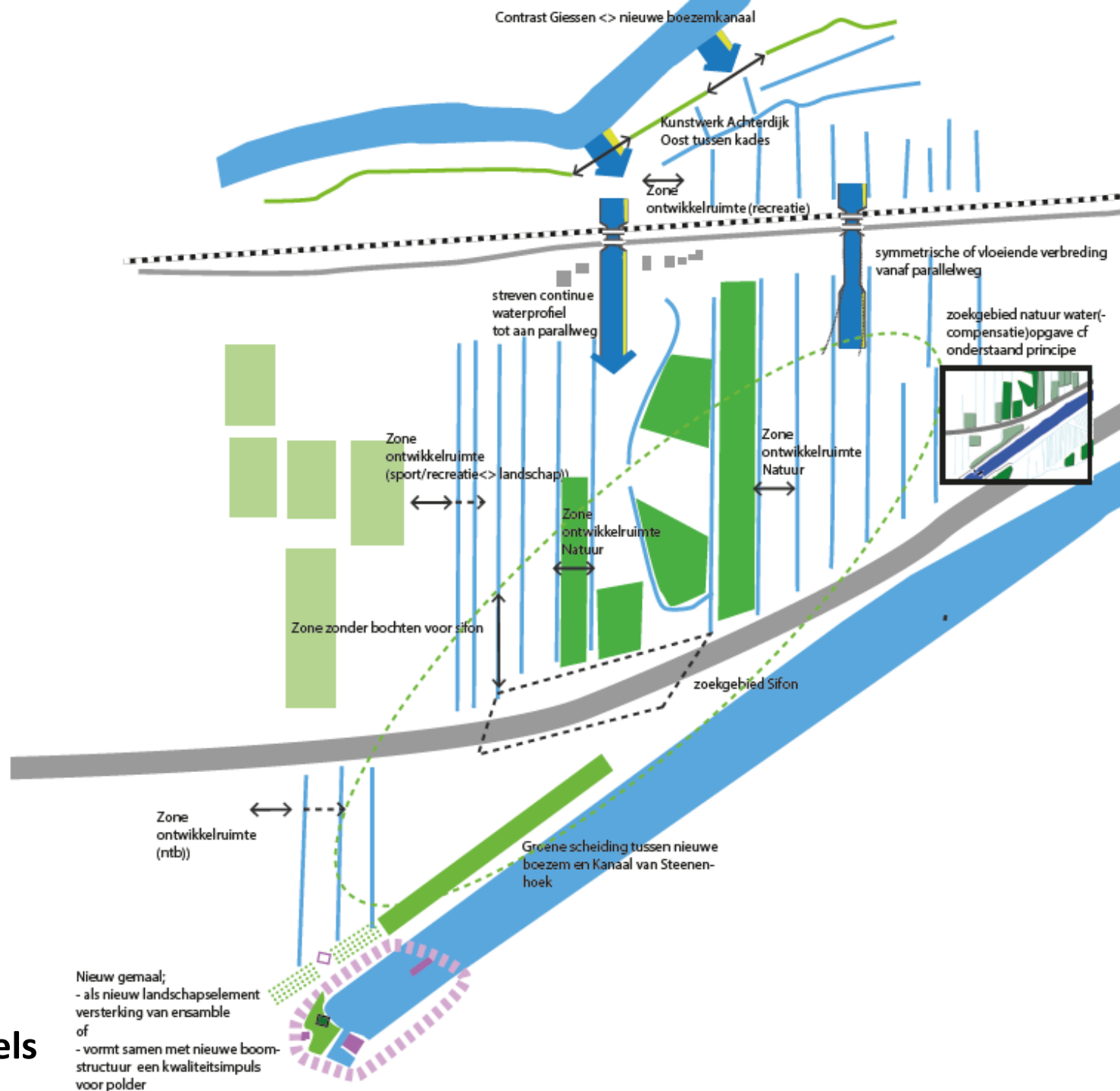
Bouwsteen #9 natuurinclusief ontwerp



Principe voor natuurcompensatie/-ontwikkeling (lichtgroen); nieuwe zones aansluitend aan huidig natuur gebied, langs snelweg en/of aan overzijde natuurgebied / langs Kanaal van Steenenhoek in deelgebied Zuid



Enkele voorbeelden Natuurinclusief bouwen; Natuurdak, kunstnest voor zwaluwen onder brugdek, bijenkast in muur, nestkast voor spreekw, inbouwkast vleermuis



Kaart ruimtelijke spelregels

- als nieuw landschapselement versterking van ensemble of

- vormt samen met nieuwe boomstructuur een kwaliteitsimpuls voor polder

Vragen voor de gemeenteraad

Recreatie

- Wat is de mening van de gemeenteraad over de doelstelling van het college om extensieve recreatie (bijv. wandelen/fietsen) te versterken en te koppelen aan de kansrijke tracés voor een boezemgemaal en boezemkanaal en welke aandachtspunten geeft de raad mee voor een eventuele uitwerking van wandel-/fietsroutes ?
- Hoe denkt de gemeenteraad over het combineren van waterrecreatieve functies (bijv. ligplaatsen, kano-opstapplaatsen) met het boezemkanaal ? Het gaat dan om het gedeelte ten noorden van de MerwedeLingelijn in het gebied Giessenzoom omdat de onderdoorgang onder het spoor niet bevaarbaar is.
- Hoe staat de gemeenteraad tegenover compensatie van dagrecreatieve functies die als gevolg van de nieuwe boezem ten noorden van het spoor (gebied Giessenzoom) verdwijnen? Gedacht wordt aan herbestemming c.q. opwaardering van percelen in het gebied Giessenzoom langs het boezemkanaal.

Duurzaamheid

- Wat vindt u ervan dat de Visie Ruimtelijke Kwaliteit primair uitgaat van de inpassing van het boezemgemaal en boezemkanaal en dat de RES 1.0 voor dit gebied niet leidend is qua uitwerking maar volgend op c.q. aansluitend aan het project Boezembemaling Overwaard.

Wonen

- Hoe staat de gemeenteraad tegenover het toevoegen van woonfuncties elders in het buitengebied bij een verplaatsing- of compensatiewens van bij een tracé betrokken grondeigenaren

Samenvattend:

- Is alles voldoende verwoord in het voorliggende concept Visie Ruimtelijke Kwaliteit?
- Zo niet, welke kaders wilt u het college en waterschap meegeven in relatie tot de concept Visie Ruimtelijke Kwaliteit?